

ABBYY® FineReader 14

Příručka správce systému

Informace v tomto dokumentu podléhají změnám bez předchozího upozornění a nepředstavují závazek ze strany ABBYY.

Software popisovaný v tomto dokumentu je dodáván v souladu s licenční smlouvou. Používání a kopírování tohoto softwaru podléhá podmínkám licenční smlouvy. Žádná část tohoto dokumentu nesmí být jakýmkoli způsobem, elektronicky či jinak, reprodukována ani šířena v jakékoli podobě, bez písemného souhlasu ABBYY.

Autorská práva

Obsah

Způsoby instalace a aktivace podle typu licence a verze produktu	5
Metody zavádění	5
Instalace na jeden počítač (standardní instalace softwaru)	5
Instalace na více než jeden počítač	6
Instalace na terminálový server	7
Zavádění aplikace ABBYY FineReader 14 v síti LAN (instalace na více než jeden počítač)	8
Systémové požadavky složky instalace pro správu	9
Systémové požadavky licenčního serveru	9
Systémové požadavky stanice správce licencí	9
Systémové požadavky pracovní stanice	10
Administrativní instalace s licenčním serverem a správcem licencí	10
Instalace licenčního serveru a správce licencí	11
Vytvoření instalačního bodu pro správu	13
Správa Licencí	14
Zavedení distribučního balíčku pro více uživatelůs licencemi vázanými na pracovní stanici	15
Systémové požadavky složky instalace pro správu	15
Systémové požadavky pracovní stanice	16
Vytvoření instalačního bodu pro správu pro více uživatelůs licencemi vázanými na pracovní stanici	17
Instalace aplikace ABBYY FineReader 14 na pracovních stanicích	18
Interaktivní instalace	19
Instalace prostřednictvím příkazového řádku	19
Tichá instalace	20
Další možnosti příkazového řádku pro tichou instalaci	21
Odinstalace aplikace ABBYY FineReader v tichém režimu	24
Instalace prostřednictvím služby Active Directory	24
Příklad: zavádění aplikace ABBYY FineReader 14 (64bitové, nebo 32bitové verze) prostřednictvím služby Active Directory	25
Instalace prostřednictvím služby Microsoft System Center Configuration Manager (SCCM)	34
Příklad: Zavádění aplikace ABBYY FineReader 14 prostřednictvím služby SCCM	35
Instalace aplikace ABBYY Fine Reader 14 na terminálovém serveru	43
Systémové požadavky na terminálový server	44
Nastavení Windows RemoteApp	45
Nastavení Citrix XenApp	49
Aktualizace instalace	54
Často kladené dotazy	55

Obsah

Mohu naklonovat operační systém, v němž je nainstalována aplikace ABBYY FineReader 14? 55

Jak změním nastavení síťového připojení? 55

 Nastavení síťového připojení 56

 Nastavení protokolu připojení 57

 Nastavení portu připojení 57

Jak se provádí opravná instalace aplikace ABBYY FineReader 14 na pracovních stanicích? 57

 Oprava aplikace ABBYY FineReader 14 v interaktivním režimu 57

 Opravná instalace aplikace ABBYY FineReader 14 prostřednictvím příkazového řádku 58

Jak postupovat při změně názvu hostitelského počítače licenčního serveru nebo při přesunu licenčního serveru na jiný počítač? 59

Technická podpora 60

Způsoby instalace a aktivace podle typu licence a verze produktu

Dostupnost metod zavádění pro každý typ licence

	Samostatná	Vázaná na pracovní stanici	Souběžná	Terminálový server
Instalace na jeden počítač (standardní instalace softwaru)	+	+	Není doporučeno	+
Instalace na terminálový server	-	-	+	+
Instalace na více než jeden počítač: instalační bod pro správu	-	+	+	-
Instalace na více než jeden počítač: instalační bod pro správu s automatickou aktivací	-	+	-	-

Metody zavádění

Instalace na jeden počítač (standardní instalace softwaru)

1. Tato metoda je vhodná pro všechny typy licencí kromě **souběžné**.
2. Aplikaci FineReader je po instalaci nutno aktivovat.

Instalace na více než jeden počítač

Můžete vytvořit instalační bod pro správu pro instalaci aplikace ABBYY FineReader 14 na více než jeden počítač a zavést ABBYY FineReader ze serveru na pracovní stanice.

Aplikace ABBYY FineReader je aktivována serverem.

1. Vytvoření instalace pro správu

Instalace pro správu s licenčním serverem a správcem licencí

- Pro pracovní stanice není nutné připojení k internetu.
- Je vyžadován správce licencí.
- Produkt lze nainstalovat pouze na pracovní stanice ve stejné místní síti (LAN).

Instalační bod pro správu více uživatelů s licencemi vázanými na pracovní stanici a automatickou aktivací

- Pro pracovní stanice je nutné připojení k internetu.
- Není vyžadován správce licencí.
- Tímto způsobem lze aplikaci FineReader zavést na počítačích v různých místních sítích (LAN).

2. Metody zavádění

Instalujte aplikaci ABBYY FineReader na pracovní stanice prostřednictvím jednoho z následujících způsobů:

- Ručně v interaktivním režimu
Standardní způsob instalace softwaru. Tento způsob je preferovaný pro **samostatné** licence a licence pro **terminálový server**.
- Instalace prostřednictvím příkazového řádku
Lze použít typ Tichá instalace. Během konfigurace se nebudou zobrazovat žádná dialogová okna.
- Instalace prostřednictvím služby Active Directory
 - Tento způsob lze použít pouze se **Správou zásad skupiny** za účelem zavedení aplikace FineReader na specifické počítače nebo skupiny domén.
 - V rámci tohoto způsobu lze skrýt určité položky nabídky a příkazy, které vyžadují přístup k internetu.
- Instalace prostřednictvím Microsoft System Center Configuration Manager (SCCM)
Tento způsob je nejvíce automatizovaný.

Instalace na terminálový server

Licence pro terminálový server:

1. Při použití tohoto typu licence se aplikace FineReader nainstaluje do jednoho počítače (na terminálový server). Lze použít libovolný standardní způsob instalace, např. „Ručně v interaktivním režimu“. Chcete-li zvolit stávající skupiny uživatelů a udělit jim přístup k aplikaci ABBYY FineReader 14, použijte Windows RemoteApp a CitrixXenApp.
2. Aplikaci ABBYY FineReader 14 je nutno aktivovat.
3. Kromě spouštění ze vzdálených počítačů lze aplikaci ABBYY FineReader 14 spustit i místně na terminálovém serveru.
4. Použijete-li typ licence pro **terminálový server**, maximální počet jedinečných účtů OS Windows s přístupem k aplikaci FineReader bude omezen. Po dosažení maximálního počtu uživatelů bude uživatele možno odstraňovat ze seznamu. Další licenci pro **terminálový server** lze aktivovat s použitím odlišných licenčních parametrů než předchozí licence.

Souběžná licence

1. Pokud zvolíte tento typ licence, budete muset vytvořit instalační bod pro správu a nainstalovat licenční server a správce licencí.
2. Pro aktivaci aplikace ABBYY FineReader 14 potřebujete správce licencí.

Zavádění aplikace ABBYY FineReader 14 v síti LAN (instalace na více než jeden počítač)

Aplikaci ABBYY FineReader 14 lze nainstalovat a provozovat v místní síti.

Rychlost a flexibilitu automatické instalace oceníte při instalaci aplikace ABBYY FineReader 14 v prostředí místní sítě, protože není nutné program instalovat ručně na každé jednotlivé pracovní stanici.

Aplikaci ABBYY FineReader lze zavést na jakémkoliv počítači vybaveném operačním systémem Microsoft® Windows® 7 (nebo novějším).

Zaváděcí proces zahrnuje následující kroky:

1. Instalace pro správu

- Instalace aplikací ABBYY FineReader 14 License Server a ABBYY FineReader 14 License Manager
Podrobné pokyny naleznete v [Instalace licenčního serveru a správce licencí](#)^[11].

Poznámka: Počítač, na němž je správce licencí ABBYY FineReader 14 License Manager nainstalován, se stává stanicí správce licencí.

- Vytvoření instalačního bodu pro správu
Podrobné pokyny naleznete v [Vytvoření instalačního bodu pro správu](#)^[13].

Poznámka: Můžete změnit nastavení síťového připojení, používaného licenčním serverem, správcem licencí a pracovní stanicí. Podrobnosti viz [Jak změním nastavení síťového připojení?](#)^[55]

Poznámka. Instalační bod pro správu a licenční server mohou být umístěny na stejném nebo na různých počítačích.

2. Správa licencí

Licence jsou spravovány prostřednictvím správce licencí ABBYY FineReader 14 License Manager. Pro správné rozdělení licencí mezi pracovní stanice při instalaci aplikace ABBYY FineReader 14 je pro získání určitých licencí nutné určitým pracovním stanicím udělit prioritu. Pro tento účel se pro některé stanice vyhrazení licence a skupinové licence.

Skupina licencí je sada licencí poskytujících přístup k programu. Skupiny zjednodušují správu licencí: do skupiny můžete například přidat více licencí a poté tuto skupinu rezervovat pro určité pracovní stanice místo toho, abyste rezervovali každou licenci jednotlivě.

Podrobnosti naleznete zde: [Správa Licencí](#)^[14].

3. Instalace aplikace ABBYY FineReader na pracovních stanicích pomocí jedné z následujících metod:

- ručně v interaktivním režimu
- prostřednictvím příkazového řádku

- Prostřednictvím služby Active Directory
- Prostřednictvím služby Microsoft System Center Configuration Manager (SCCM)
Podrobné pokyny naleznete zde: [Instalace aplikace ABBYY FineReader 14 na pracovních stanicích](#)¹⁸

Důležité!

Neumíst'ujte licenční server do stejné složky jako instalační bod pro správu.

Systémové požadavky složky instalace pro správu

1. 1.2 GB volného místa na pevném disku pro vytvoření instalačního bodu pro správu.
2. Přístup pro čtení ze složky instalace pro správu (například \ **\\MyFileServer\Distribs\ABBYY FineReader 14**) pro všechny uživatele, na jejichž počítačích má být aplikace ABBYY FineReader nainstalována.
3. Server (**\\MyFileServer**), na kterém je vytvořen instalační bod pro správu, musí být souborovým serverem s jakýmkoli operačním systémem, který podporuje dlouhé názvy souborů.
4. V případě, že k zavedení aplikace ABBYY FineReader 14 používáte službu Active Directory®, musí mít účty doménových počítačů přístup pro čtení ze složky instalace pro správu.

Systémové požadavky licenčního serveru

1. 100 MB volného místa na pevném disku pro vytvoření licenčních souborů a účtů.
2. Server (**\\MyLicenseServer**), na němž je licenční server nainstalován, musí pracovat pod operačním systémem Microsoft® Windows® 10, Microsoft® Windows® 8.1, Microsoft® Windows® 8, Microsoft Windows 7, Microsoft Windows Server 2016, Microsoft Windows Server 2012, Microsoft Windows Server 2012 R2, Microsoft Windows Server 2008 R2.
3. Počet připojení, podporovaný operačním systémem licenčního serveru, se musí rovnat přinejmenším počtu potenciálních uživatelů programu (týká se pouze souběžné licence).

Systémové požadavky stanice správce licencí

1. PC pracující s operačním systémem Microsoft® Windows® 10, Microsoft® Windows® 8.1, Microsoft® Windows® 8, Microsoft Windows 7, Microsoft Windows Server 2016, Microsoft Windows Server 2012, Microsoft Windows Server 2012 R2, Microsoft Windows Server 2008 R2.
2. 100 MB volného místa na pevném disku.

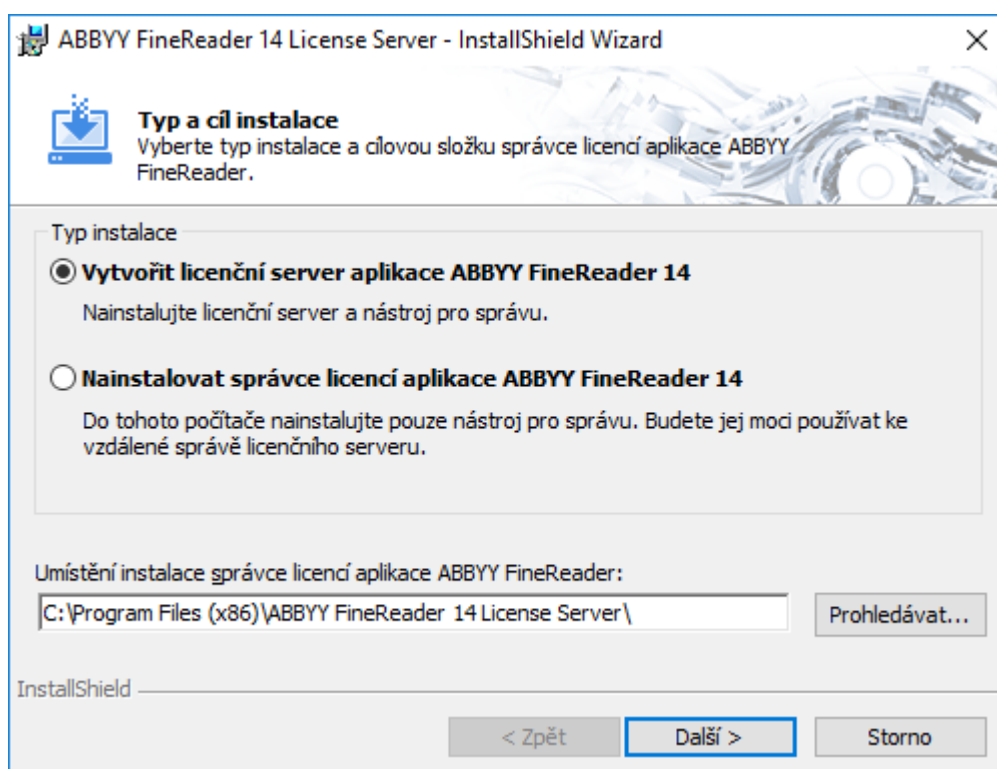
Systémové požadavky pracovní stanice

1. Procesor 1 GHz nebo rychlejší, 32bitů (x86) nebo 64bitů (x64), s instrukční sadou SSE2.
2. Operační systém: Microsoft® Windows® 10, Microsoft® Windows® 8.1, Microsoft® Windows® 8, Microsoft Windows 7, Microsoft Windows Server 2016, Microsoft Windows Server 2012, Microsoft Windows Server 2012 R2, Microsoft Windows Server 2008 R2 (pro práci s lokalizovaným rozhraním musí operační systém obsahovat podporu příslušného jazyka).
3. 1 GB RAM (doporučená velikost 4 GB) V prostředí s několika procesory se pro každý další procesor vyžaduje dalších 512 MB RAM.
4. 1.2 GB pro instalaci všech součástí programu; 1.2 GB pro provoz programu.
5. Grafická karta a monitor podporující minimální rozlišení 1024x768.
6. Klávesnice a myš nebo jiné ukazovací zařízení.

Administrativní instalace s licenčním serveru a správce licencí

Instalace licenčního serveru a správce licencí

1. Vložte instalační disk do jednotky DVD a počkejte, až se automaticky spustí, případně spusťte soubor **Setup.exe** na instalačním disku nebo jiném instalačním médiu.
2. Zvolte **Hromadná instalace > Nainstalovat a aktivovat prostřednictvím správce licencí > Krok 1. Nainstalujte licenční server a správce licencí** a zvolte verzi instalačního bodu.
3. Postupujte podle pokynů instalačního programu.
Během instalace lze provést následující:
 - Instalovat licenční server ABBYY FineReader License Server a správce licencí ABBYY FineReader License Manager.
Licenční server a Správce licencí budou nainstalovány do stejného počítače. Můžete určit složku, kam bude správce licencí nainstalován.
 - Nainstalovat jen správce licencí ABBYY FineReader 14 License Manager. Musíte určit složku, do níž bude správce licencí nainstalován, a specifikovat název hostitelského počítače licenčního serveru.



Poznámka:

- Budou-li licence aplikace ABBYY FineReader 14 spravovány více uživateli, musí mít všichni ve svých počítačích nainstalovány utilitu správce licencí License Manager.
- Každý uživatel musí být na serveru členem jedné ze dvou místních skupin:
 1. Správci licencí ABBYY (ABBYY Licensing Administrators).

2. BUILTIN\Administrators.

Autorizaci uživatelů můžete zakázat v souboru

**%programfiles%\Common Files\ABBYY\FineReader\14.00\Licensing\
NetworkLicenseServer.ini**

(nebo **%commonprogramfiles(x 86)%\ ABBYY\FineReader\14.00\Licensing\
NetworkLicenseServer.ini**, používáte-li systém 64 bitů)

Tento soubor se nachází v počítači, na kterém je licenční server nainstalován. V tomto souboru přidejte následující hodnotu:

[Licensing]

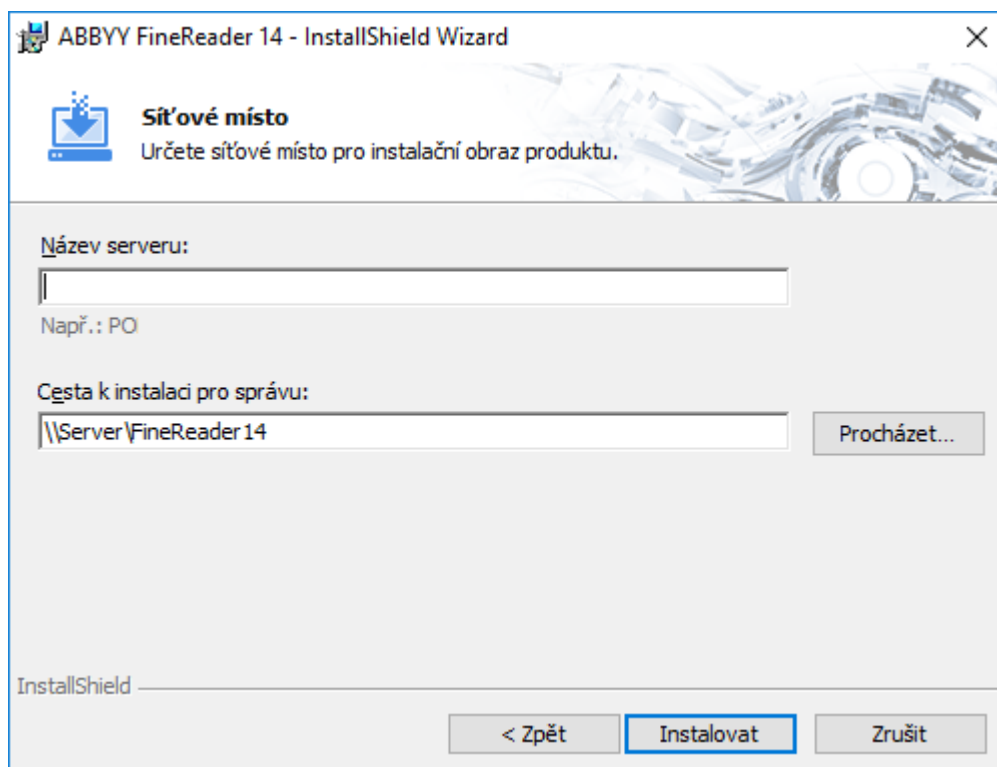
EnableManagerAuthorization = false

Důležité! Změny se projeví až po restartu služby ABBYY FineReader 14 Licensing Service.

Vytvoření instalačního bodu pro správu

1. Vložte instalační disk do jednotky DVD a počkejte, až se automaticky spustí, případně spusťte soubor **Setup.exe /a** na instalačním disku nebo jiném instalačním médiu ([Další možnosti příkazového řádku pro tichou instalaci](#)^[21]).
2. Zvolte **Hromadná instalace > Nainstalovat a aktivovat prostřednictvím správce licencí > Krok 2. Vytvořte instalační bod pro správu** a zvolte verzi instalačního bodu.
3. Postupujte podle pokynů instalačního programu.
Po výzvě instalačního programu upřesněte následující:
 - Název počítače, na němž bude licenční server nainstalován.
 - Přístupovou cestu ke složce instalace pro správu.

Důležité! Po instalaci aplikace ABBYY FineReader na pracovní stanici složku instalace pro správu nepřesouvejte.



Správa Licencí

Správce licencí ABBYY FineReader 14 License Manager je zvláštní aplikací dodávanou spolu s aplikací ABBYY FineReader 14 a určenou pro správu licencí aplikace ABBYY FineReader. Tato aplikace je při zavádění aplikace ABBYY FineReader 14 do místní sítě instalována na Stanici pro správu licencí (podrobnosti nalezete zde: [Instalace licenčního serveru a správce licencí](#)^[11]).

Konfigurace licencí pomocí správce licencí ABBYY FineReader 14 License Manager:

1. Přidávání licencí do aplikace ABBYY FineReader 14 License Manager.

Každá licence aplikace ABBYY FineReader 14 (nebo skupina licencí) má jedinečné sériové číslo, které ji identifikuje. Pro aktivaci licence a její přidání do správce licencí ABBYY FineReader 14 License Manager je nutné aktivovat její sériové číslo.

2. Vytváření skupinových licencí a přidávání nutných licencí do skupin.

Skupina licencí je souborem licencí nebo sériových čísel stejné úrovně. Tyto skupinové licence usnadňují práci s licencemi. Například namísto rezervování jednotlivých licencí samostatně lze licenci přidat do skupiny a poté tuto skupinu rezervovat pro určité pracovní stanice.

3. Rezervace skupin a licencí pro pracovní stanice.

Před instalací aplikace ABBYY FineReader 14 na pracovní stanice je nutné mezi pracovními stanicemi rozdělit licence, to znamená vyhradit je pro příslušné pracovní stanice prostřednictvím aplikace ABBYY FineReader 14 License Manager. Jakmile je licence rezervována pro nějakou pracovní stanici, může ji používat pouze tato pracovní stanice.

Důležité! Rezervaci licencí a skupinových licencí je nutno provést před zahájením instalace aplikace ABBYY FineReader 14 na pracovní stanice. Pro vytvoření nebo zrušení vazby některé pracovní stanice po instalaci aplikace ABBYY FineReader se musí program z pracovní stanice odstranit. Má-li se po instalaci ABBYY FineReader licence vázaná na pracovní stanici přesunout z jedné stanice na druhou, musí se licence deaktivovat. Povolený počet deaktivací je omezen.

Další informace o typech licencí a o práci se správcem licencí ABBYY FineReader 14 License Manager naleznete v souboru nápovědy aplikace ABBYY FineReader 14 License Manager.

Zavedení distribučního balíčku pro více uživatelů licencemi vázanými na pracovní stanici

Na rozdíl od běžného distribučního balíčku není nutné v případě balíčku pro více uživatelů instalovat licenční server a správce licencí.

Nasazení distribučního balíčku pro více uživatelů v místní síti sestává z níže uvedených kroků:

1. Vytvoření bodu instalace pro správu více uživatelů

V tomto kroku je aktivační klíč pro více uživatelů přidán k distribučnímu balíčku, díky němuž lze nainstalovat aplikaci ABBYY FineReader na pracovní stanice bez nutnosti zadání sériového čísla. Podrobnosti najdete části [Vytvoření instalačního bodu pro správu pro více uživatelů s licencemi vázanými na pracovní stanici](#)^[17].

2. Instalace aplikace ABBYY FineReader na pracovních stanicích pomocí jedné z následujících metod:

- ručně v interaktivním režimu
- prostřednictvím příkazového řádku
- Prostřednictvím služby Active Directory
- Prostřednictvím služby Microsoft System Center Configuration Manager (SCCM)

Podrobné pokyny naleznete zde: [Instalace aplikace ABBYY FineReader 14 na pracovních stanicích](#)^[18]

Systemové požadavky složky instalace pro správu

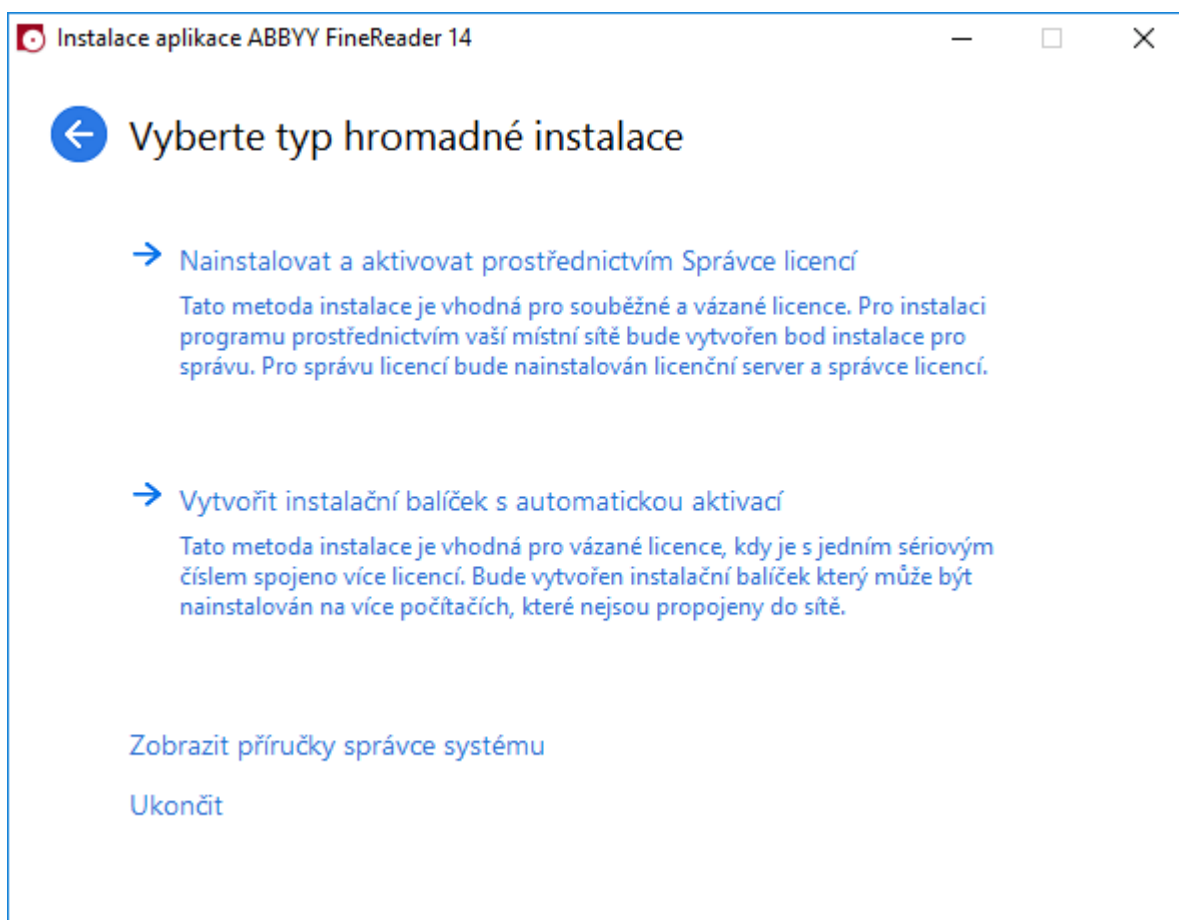
1. 1.2 GB volného místa na pevném disku pro vytvoření instalačního bodu pro správu.
2. Přístup pro čtení ze složky instalace pro správu (například `\\MyFileServer\Programs Distributions\ABBYY FineReader 14`) pro všechny uživatele, na jejichž počítačích má být aplikace ABBYY FineReader nainstalována.
3. Server (`\\MyFileServer`), na kterém je vytvořen instalační bod pro správu, musí být souborovým serverem s jakýmkoli operačním systémem, který podporuje dlouhé názvy souborů.
4. V případě, že k zavedení aplikace ABBYY FineReader 14 používáte službu Active Directory®, musí mít účty doménových počítačů přístup pro čtení ze složky instalace pro správu.
5. Cesta musí splňovat níže uvedené požadavky:
 - Cesta nesmí obsahovat žádné znaky, které se nenacházejí ve znakové stránce jazyka zvoleného jako výchozí systémový jazyk pro aplikace nepoužívající kódování Unicode.
 - Názvy složek nesmí začínat mezerou.

Systémové požadavky pracovní stanice

1. Procesor 1 GHz nebo rychlejší, 32bitů (x86) nebo 64bitů (x64), s instrukční sadou SSE2.
2. Operační systém: Microsoft® Windows® 10, Microsoft® Windows® 8.1, Microsoft® Windows® 8, Microsoft Windows 7, Microsoft Windows Server 2016, Microsoft Windows Server 2012, Microsoft Windows Server 2012 R2, Microsoft Windows Server 2008 R2 (pro práci s lokalizovaným rozhraním musí operační systém obsahovat podporu příslušného jazyka).
3. 1 GB RAM (doporučená velikost 4 GB) V prostředí s několika procesory se pro každý další procesor vyžaduje dalších 512 MB RAM.
4. 1.2 GB pro instalaci všech součástí programu; 1.2 GB pro provoz programu.
5. Grafická karta a monitor podporující minimální rozlišení 1024x768.
6. Klávesnice a myš nebo jiné ukazovací zařízení.

Vytvoření instalačního bodu pro správu pro více uživatelů s licencemi vázanými na pracovní stanici

1. Na disku ABBYY FineReader 14 CD-ROM nebo ve složce, do níž jste zkopírovali distribuční balíček, spusťte soubor **Autorun.exe**.
nebo
Vložte instalační disk do jednotky DVD a počkejte, až se automaticky spustí, případně spusťte soubor **Setup.exe /a** na instalačním disku nebo jiném instalačním médiu.
2. Klikněte na **Hromadná instalace > Vytvořit instalační balíček s automatickou aktivací** a zvolte verzi instalačního bodu.



3. Postupujte podle pokynů instalačního programu.
Ke stávajícímu distribučnímu balíčku můžete přidat aktivační klíč pro více uživatelů nebo vytvořit nový bod instalace pro správu. Zvolíte-li druhou možnost, bude nutné zadat cestu ke složce, v níž se bude nacházet nový bod instalace pro správu. Cesta musí splňovat níže uvedené požadavky:
 - Cesta nesmí obsahovat žádné znaky, které se nenacházejí ve znakové stránce jazyka zvoleného jako výchozí systémový jazyk pro aplikace nepoužívající kódování Unicode.
 - Názvy složek nesmí začínat mezerou.

Ve výsledku bude vytvořen distribuční balíček aplikace ABBYY FineReader, který lze nainstalovat v pracovních stanicích bez nutnosti zadávání sériového čísla. Produkt bude automaticky aktivován přes Internet bez jakékoliv výzvy k potvrzení ze strany uživatele. Pracovní stanice, na nichž je nainstalován tento produkt, musí být připojeny k Internetu.

Instalace aplikace ABBYY FineReader 14 na pracovních stanicích

Důležité! Před instalací nástroje ABBYY FineReader 14 na pracovní stanice je nutné provést níže uvedené akce:

- Vytvořte bod instalace pro správu a konfigurujte licence pomocí nástroje Správce licencí aplikace ABBYY FineReader 14 (viz část [Instalace licenčního serveru a správce licencí](#)^[11], [Vytvoření instalačního bodu pro správu](#)^[13], [Správa Licencí](#)^[14]),
nebo
- Vytvořte bod instalace pro správu více uživatelů (viz [Vytvoření bodu instalace pro správu více uživatelů](#)^[17]).

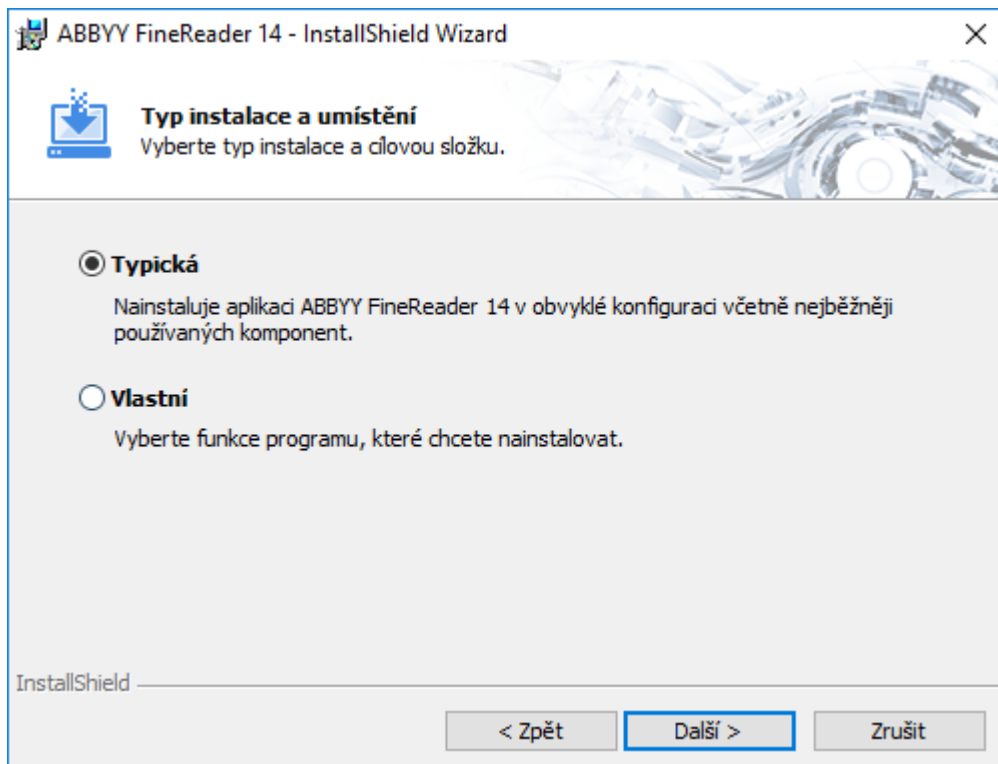
Pracovní stanice získá vázanou licenci (per-seat) a na server je vázána pouze v případě, že je aplikace ABBYY FineReader 14 nainstalována v souladu s konfigurací licencí v okamžiku instalace.

Poznámka:

1. Pokud byla pracovní stanice naklonována z jiného počítače, musíte pro zabránění závady licenčního mechanismu před instalací aplikace ABBYY FineReader změnit hodnotu identifikátoru zabezpečení (SID).
2. Aby mohla být aplikace ABBYY FineReader nainstalována na pracovní stanici, vyžaduje službu Microsoft XML Core Services (MSXML) 6.0.

Interaktivní instalace

1. Vytvořte bod instalace pro správu (viz [Administrativní instalace s licenčním serveru a správce licenci](#)^[10]) nebo bod instalace pro správu více uživatelů (viz část [Vytvoření bodu instalace pro správu více uživatelů](#)^[17]).
2. Spustěte soubor **setup.exe** ve složce instalace pro správu.



3. Řiďte se pokyny průvodce instalací.

Instalace prostřednictvím příkazového řádku

1. Vytvořte bod instalace pro správu (viz [Administrativní instalace s licenčním serveru a správce licenci](#)^[10]) nebo bod instalace pro správu více uživatelů (viz část [Vytvoření instalačního bodu pro správu pro více uživatelů s licencemi vázanými na pracovní stanici](#)^[17]).
2. Prostřednictvím příkazového řádku v následující podobě spustěte s pomocí níže popsanych parametrů soubor **setup.exe** ve složce instalace pro správu.

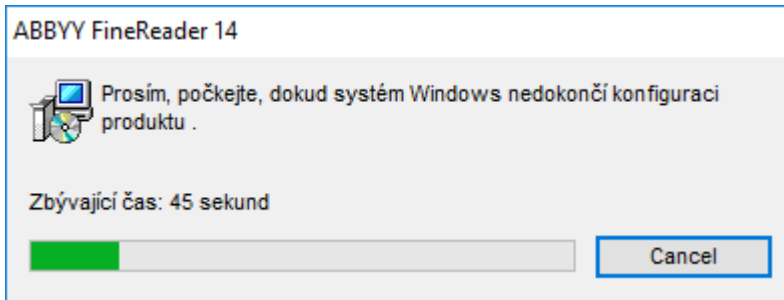
Tichá instalace

Pro tichou instalaci zadejte

Setup.exe /qn

V případě tiché instalace se nezobrazují žádná instalační dialogová okna a program je nainstalován ve výchozí konfiguraci (jazyk rozhraní se vybere automaticky podle místního nastavení počítače).

Poznámka: Chcete-li při instalaci zobrazit indikátor průběhu, zaměňte „/qn“ za „/qb“. Žádná další dialogová okna se nezobrazí.



Další možnosti příkazového řádku pro tichou instalaci

/L<kód jazyka> zakáže automatický výběr jazyka rozhraní a nainstaluje ABBYY FineReader s jazykem rozhraní určeným v příkazovém řádku.

Možné hodnoty **kódů jazyků***:

- 1026 bulharština
- 1028 čínština (tradiční)
- 1029 čeština
- 1030 dánština
- 1031 němčina
- 1032 řečtina
- 1033 angličtina
- 1034 španělština
- 1036 francouzština
- 1038 maďarština
- 1040 italština
- 1041 japonština
- 1042 korejština
- 1043 holandština
- 1045 polština
- 1046 portugalská (brazilská)
- 1049 ruština
- 1051 slovenština
- 1053 švédština
- 1055 turečtina
- 1058 ukrajinština
- 1061 estonština
- 1066 vietnamština

2052 čínština (zjednodušená)

*Počet dostupných jazyků rozhraní závisí na typu dodávaného balení.

/V" <příkazový řádek>" předává zadaný příkazový řádek přímo do souboru **msiexec.exe**.

/a – povolit vytvoření instalačního bodu pro správu

Místo slov "příkazový řádek" můžete zadat následující:

INSTALLDIR=" <cesta> "	Určuje cestu ke složce, kam bude aplikace ABBYY FineReader 14 nainstalována.
INTEGRATION=0	Zakazuje integraci aplikace ABBYY FineReader 14 s aplikacemi Microsoft Office a Průzkumníkem Windows.
EXPLORER_INTEGRATION=0	Zakazuje integraci aplikace ABBYY FineReader 14 s Průzkumníkem Windows.
SHCTDESKTOP=0	Zakazuje vytvoření ikony aplikace ABBYY FineReader 14 na ploše.
SSR_AUTORUN=0	Zakazuje spuštění aplikace ABBYY Screenshot Reader při spuštění systému.
DEFAULT_PDF=1	Nastavuje ABBYY FineReader 14 jako výchozí aplikaci pro otevírání souborů *.PDF.
DONT_ASK_ABOUT_DEFAULT=1	Zakazuje zobrazování dialogových oken aplikace ABBYY FineReader 14 s dotazy, zda ji uživatel chce nastavit jako výchozí aplikaci pro otevírání souborů *.PDF.
STATISTICS_ALLOWED=0	Zakazuje odesílání informací o aktuálním nastavení aplikace ABBYY FineReader 14 společnosti ABBYY prostřednictvím internetu.
CHECK_UPDATES=0	Zakazuje zjišťování aktualizací.
INSTALL_UPDATES=0	Zakazuje stahování a instalaci aktualizací.
TIPS_ALLOWED=0	Zakazuje zobrazování reklamních zpráv.

FREEZE_WEB_OPTIONS=1	Zakazuje změnu možností vyžadujících přístup k internetu. Budete-li tyto možnosti chtít změnit, budete muset odinstalovat aplikaci ABBYY FineReader 14 a znovu ji nainstalovat s požadovanými možnostmi.
SSR=0	Zakazuje instalaci nástroje ABBYY Screenshot Reader.
HF=0	Zakazuje instalaci nástroje ABBYY Hot Folder.
COMPARATOR=0	Zakazuje instalaci nástroje ABBYY Porovnávání dokumentů.
SN= <seriové číslo>	Udává sériové číslo pro automatickou aktivaci licence vázané na pracovní stanici.
LIC_SERVER_NAME= <cesta>	Udává cestu k licenčnímu serveru.
ADMIN_SETUP=Serial/Server	<p>Vytváří instalační bod pro správu zadaného typu:</p> <p>ADMIN_SETUP=Serial</p> <p>Zobrazuje dialogové okno, do něhož lze zadat sériové číslo pro automatickou aktivaci.</p> <p>ADMIN_SETUP=Server</p> <p>Zobrazuje dialogové okno, do něhož lze zadat adresu licenčního serveru.</p>

Příklad:

Setup.exe /qn /L1049 /v INSTALLDIR="C:\ABBYY FineReader 14" STATISTICS_ALLOWED=Yes

Takto aplikaci ABBYY FineReader 14 nainstalujete do umístění C:\ABBYY FineReader 14. Nabídky, dialogová okna a další prvky rozhraní budou v ruštině. Informace o zvoleném nastavení aplikace ABBYY FineReader nebudou prostřednictvím internetu odesílány společnosti ABBYY. Sada dostupných jazyků rozhraní závisí na typu distribučního balíčku.

Oinstalace aplikace ABBYY FineReader v tichém režimu

```
msiexec /f {F14000CE-0001-0000-0000-074957833700}
```

or

```
msiexec /x {F14000FE-0001-6400-0000-074957833700} (x64)
```

Instalace prostřednictvím služby Active Directory

Do rodiny operačních systémů Microsoft Windows Server patří služba **Active Directory** (AD). Funkci **Group policy** (Zásady skupin) komponenty **Software installation** (Instalace softwaru) služby AD lze použít k vzdálené instalaci softwaru na větší počet pracovních stanic najednou.

V rámci služby Active Directory existují tři způsoby instalace:

1. **Publish to User (Oznámit uživateli) (není podporován)**
2. **Assign to User (Přiřadit uživateli) (není podporován)**
3. **Assign to Computer (Přiřadit počítači)**

Aplikaci ABBYY FineReader 14 lze nainstalovat výhradně způsobem **Assign to Computer**.

Důležité!

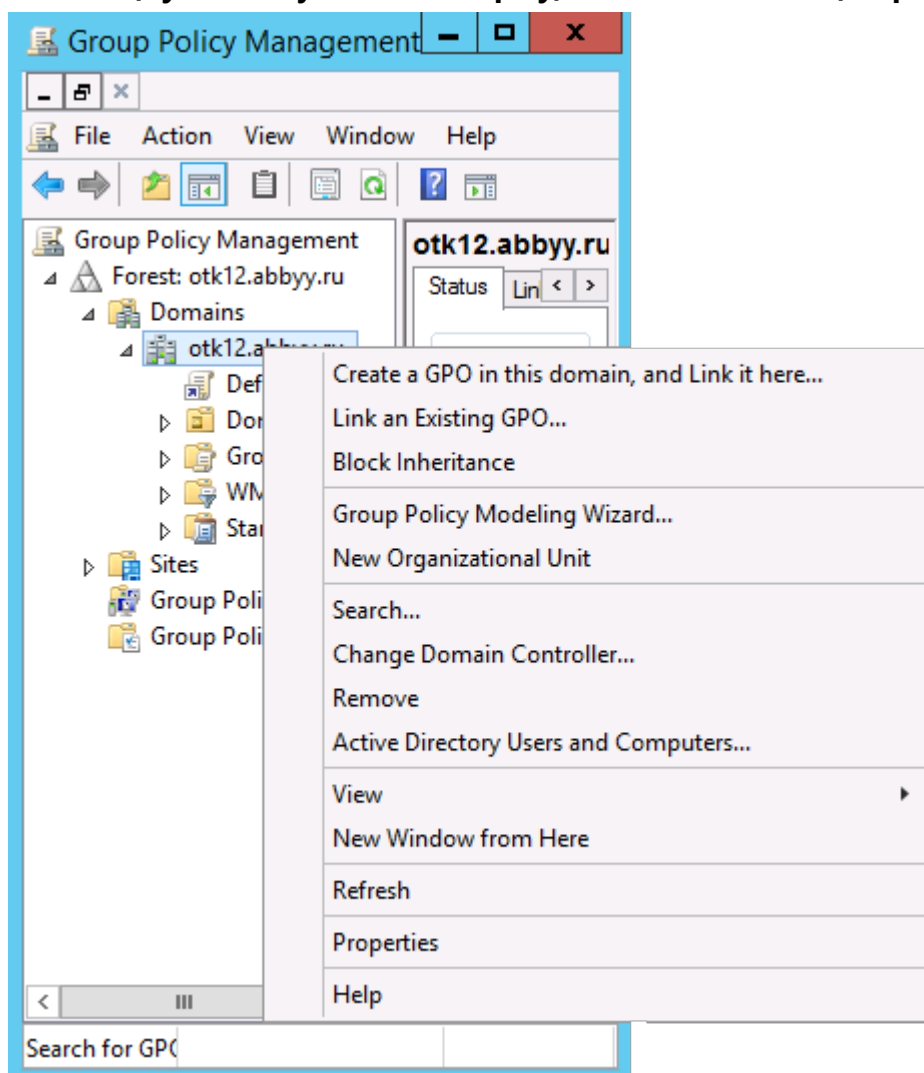
1. Instalace aplikace FineReader na pracovní stanici bude dokončena až po restartu pracovní stanice.
2. Následující příklad demonstruje zavádění aplikace na pracovní stanici s OS Microsoft Windows Server 2012 R2.

Příklad: zavádění aplikace ABBYY FineReader 14 (64bitové, nebo 32bitové verze) prostřednictvím služby Active Directory

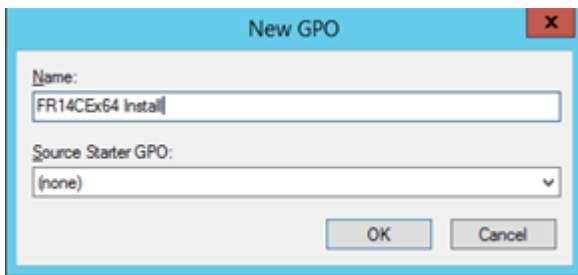
1. Vytvořte bod instalace pro správu (viz [Administrativní instalace s licenčním serveru a správce licencí](#)^[10]) nebo bod instalace pro správu více uživatelů (viz část [Vytvoření instalačního bodu pro správu pro více uživatelů s licencemi vázanými na pracovní stanici](#)^[17]).

Poznámka. V případě, že používáte k zavedení aplikace ABBYY FineReader 14 službu Active Directory®, účty doménového počítače musejí mít oprávnění pro čtení ke složce instalace pro správu.

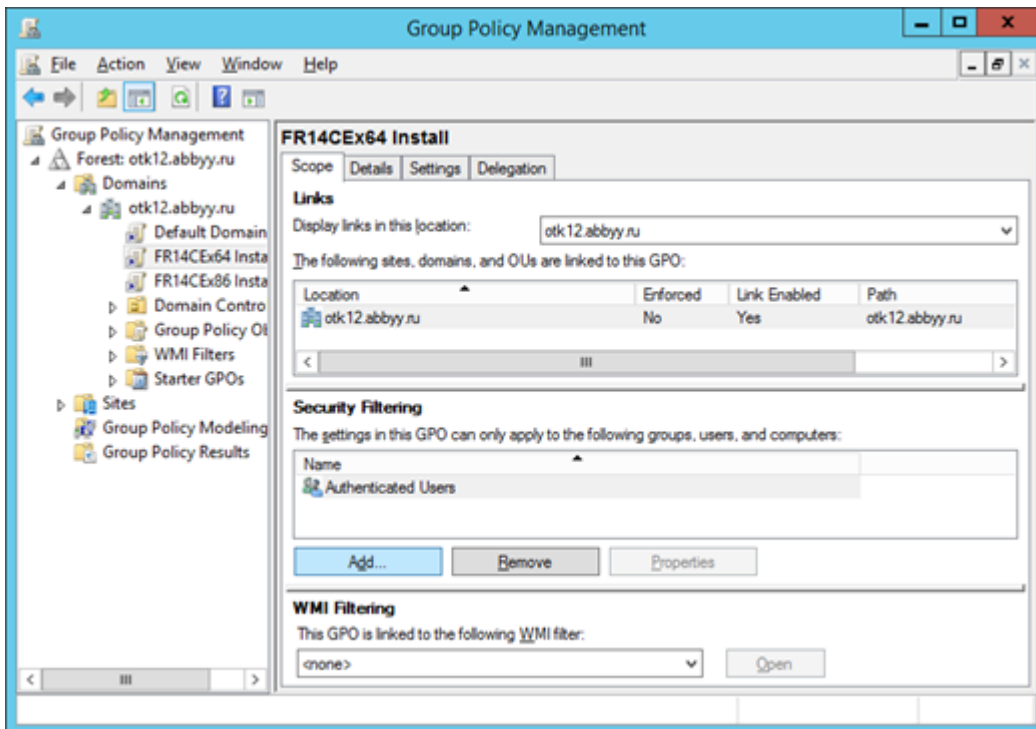
2. Spustíte konzolu **Group Policy Management** (pmc.msc).
3. Ve stromu na levé straně zvolte stránku, doménu nebo jinou organizační jednotku obsahující počítač nebo skupinu počítačů. Aplikace FineReader bude nainstalována do těchto počítačů.
4. V místní nabídce klikněte pravým tlačítkem myši na vybraný uzel stromu a poté klikněte na **Create a GPO... (Vytvořit objekt zásad skupiny)** a na **Link it here... (Propojit sem)**.



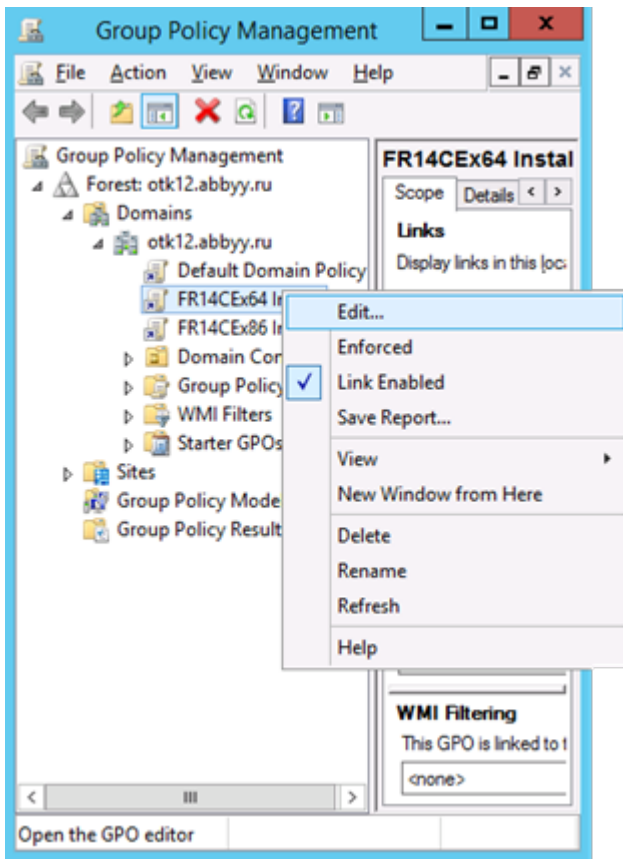
5. Zadejte popisný název objektu a klikněte na tlačítko **OK**.



6. Klikněte na tlačítko **Add... (Přidat)** ve skupině **Security Filtering (Bezpečnostní filtrování)** a zadejte skupiny obsahující počítače, kam chcete aplikaci ABBYY FineReader 14 nainstalovat.

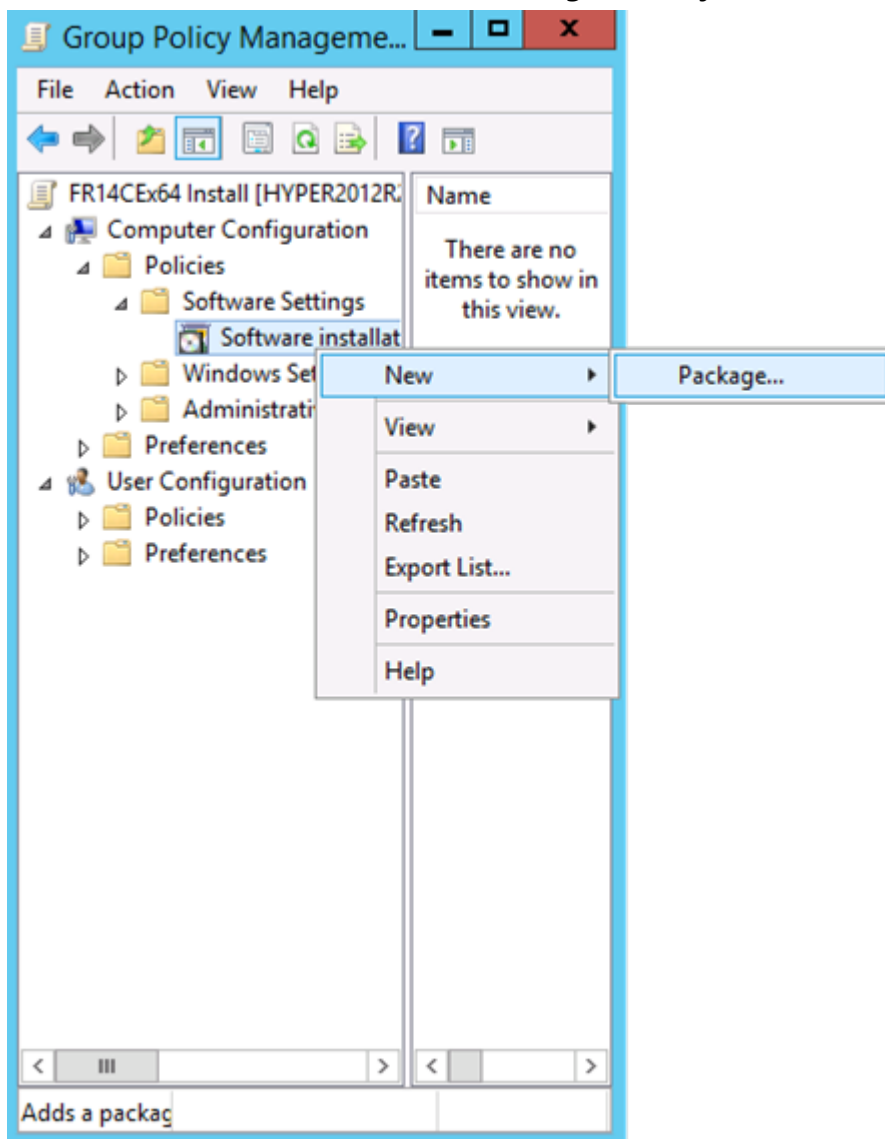


7. Klikněte na vytvořený Group Policy Object (GPO) a v místní nabídce klikněte na možnost **Edit... (Upravit)**.



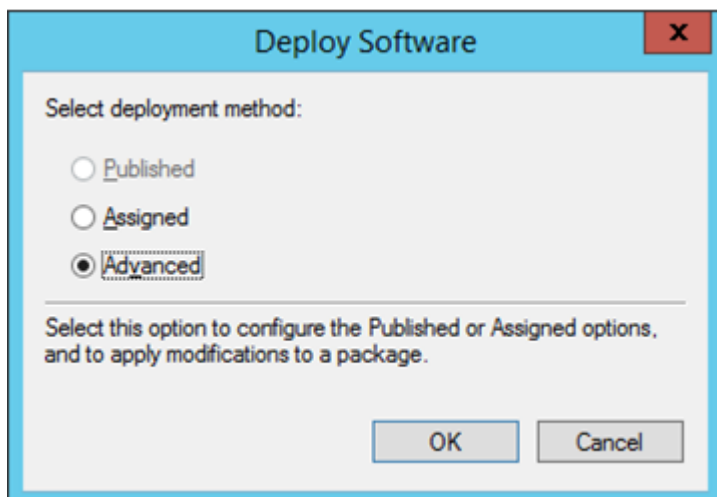
8. V dialogovém okně **Group Policy Management Editor (Editoru správy zásad skupiny)** klikněte na **Computer Configuration > Policies > Software Settings > Software installation (Konfigurace počítače > Zásady > Softwarová nastavení > Instalace softwaru)**.

9. V místní nabídce klikněte na **New > Package...** (**Nový > Balíček**).

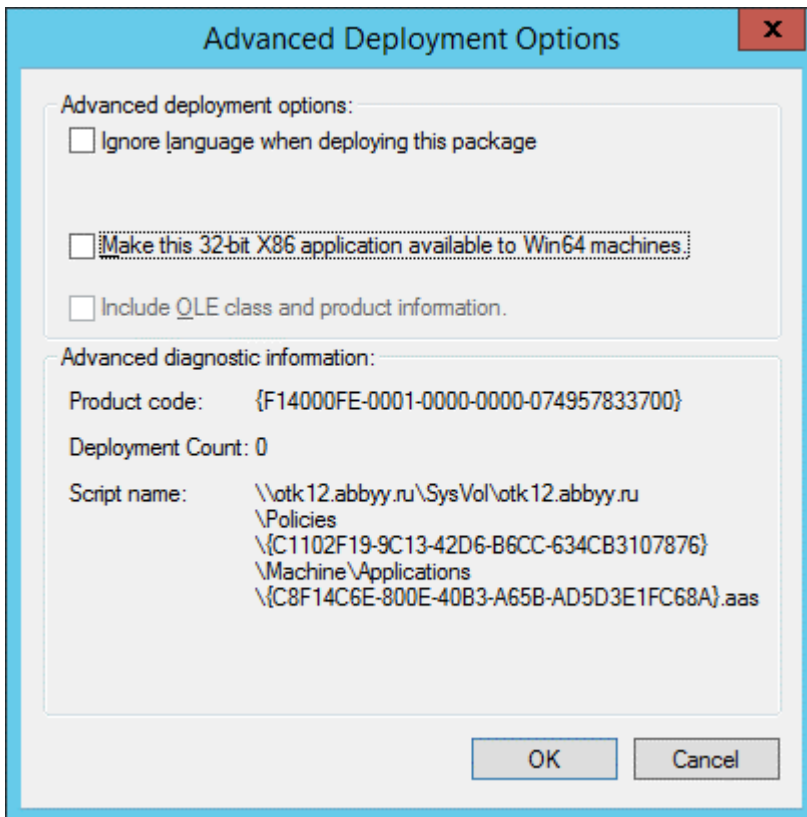


10. Zadejte síťovou cestu k souboru **ABBYY FineReader 14.msi** (při instalaci na 32bitových systémech), nebo **ABBYY FineReader 14 x64.msi** (při instalaci na 64bitových systémech). Tyto soubory se nacházejí ve složce distribuce aplikace ABBYY FineReader 14 na serveru.

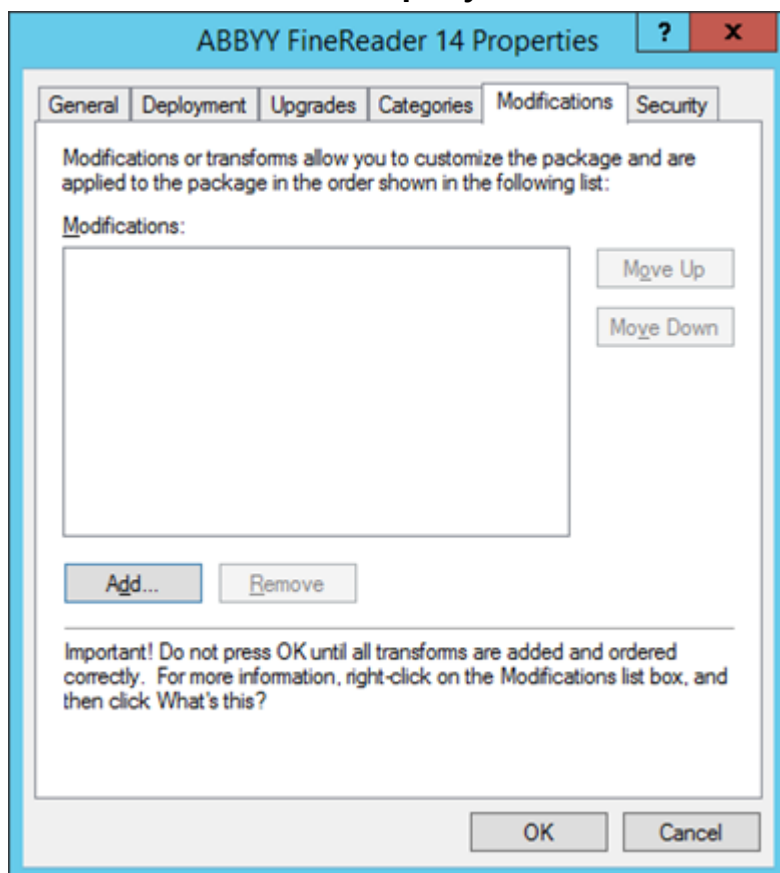
11. Zvolte metodu zavádění **Advanced (Pokročilá)**.



12. Otevře se dialogové okno. Pokud instalujete 32bitovou verzi, klikněte na tlačítko **Advanced (Pokročilý)** na kartě **Deployment (Zavedení)** a ujistěte se, že je zakázána možnost **Make this 32-bit X86 application available to Win64 machines (Zpřístupnění této 32bitové X86 aplikace na strojích Win64)**.



13. Zvolte kartu **Modifications (Úpravy)** a klikněte na **Add... (Přidat)**



14. Vyberte požadovaný soubor jazyka rozhraní aplikace ABBYY FineReader14. Soubory jazyků jsou umístěny na serveru ve složce instalace pro správu.

Názvy souborů a jejich jazyků:

1026.mst bulharština

1028.mst čínština (tradiční)

1029.mst čeština

1030.mst dánština

1031.mst němčina

1032.mst řečtina

1033.mst angličtina

1034.mst španělština

1036.mst francouzština

1038.mst maďarština

1040.mst italština

1041.mst japonština

1042.mst korejština

1043.mst holandština

1045.mst polština

1046.mst portugálština (brazilská)

1049.mst ruština

1051.mst slovenština

1053.mst švédština

1055.mst turečtina

1058.mst ukrajinština

1061.mst estonština

1066.mst vietnamština

2052.mst čínština (zjednodušená)

Příklad: Pro instalaci aplikace ABBYY FineReader s ruským rozhraním vyberte soubor **1049.mst**.

Použití zásad skupiny pro změnu rozhraní aplikace ABBYY FineReader 14

Položky nabídky, které vyžadují přístup k internetu, lze v aplikaci ABBYY FineReader 14 zakázat. Tyto položky nabídky jsou uvedeny níže:

Enable 'ABBYY Website' menu item: slouží k otevření webových stránek společnosti ABBYY v okně prohlížeče

Enable 'Check for Updates' menu item: kontroluje aktualizace aplikace ABBYY FineReader 14 on-line

Enable 'Send Feedback' menu item: otevírá okno prohlížeče s formulářem pro odeslání zpětné vazby společnosti ABBYY

Enable 'Anonymně sdílet nastavení aplikace ABBYY FineReader za účelem vylepšování softwaru': umožňuje účast na programu zlepšování na základě zkušeností uživatelů

Enable 'Activate...' menu item: spouští proces aktivace aplikace ABBYY FineReader 14

Enable 'Register...' menu item: spouští proces registrace aplikace ABBYY FineReader 14

Enable 'Buy...' menu item: slouží k otevření internetového obchodu společnosti ABBYY v okně prohlížeče

Enable loading ABBYY Tips from the Web: načítá z webu tipy aplikace ABBYY FineReader 14

Enable loading updates from the Web: povoluje stahování aktualizací

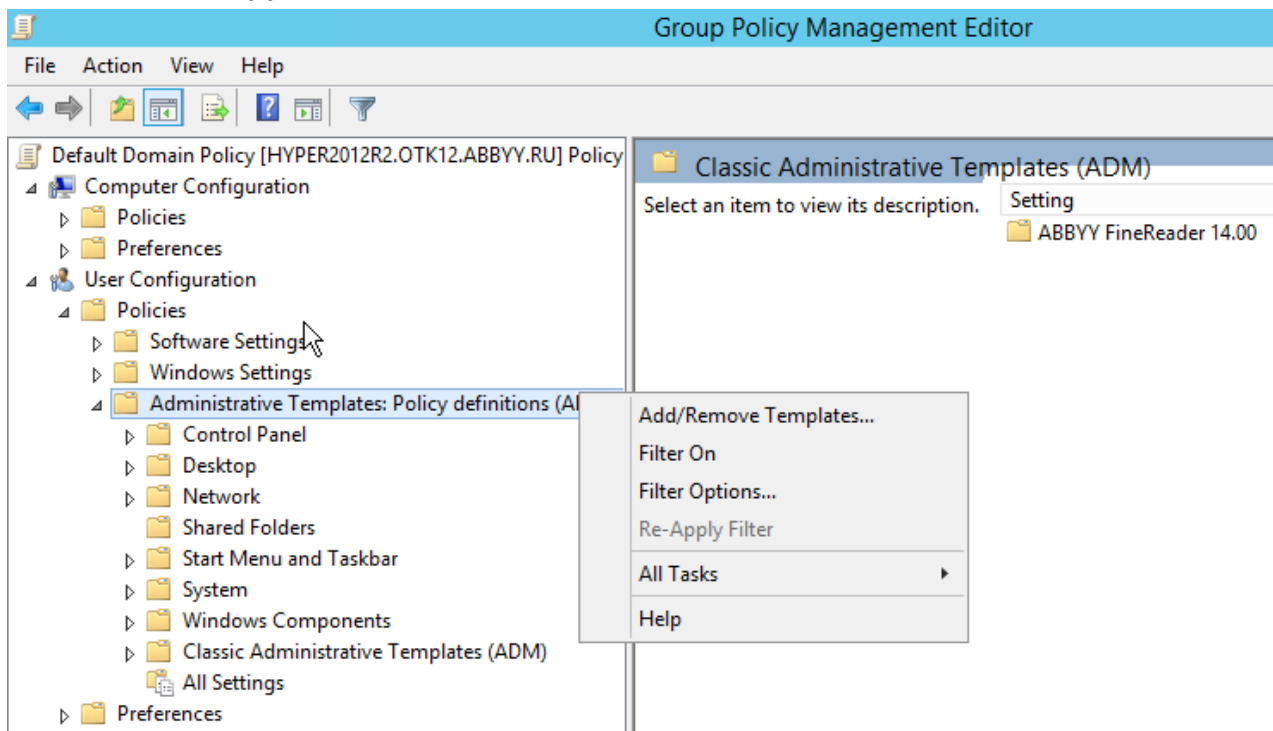
Enable online help: povoluje zobrazování nápovědy online

Důležité! Pro získání souboru s těmito nastaveními musíte kontaktovat technickou podporu. Tento soubor bude mít příponu *.adm.

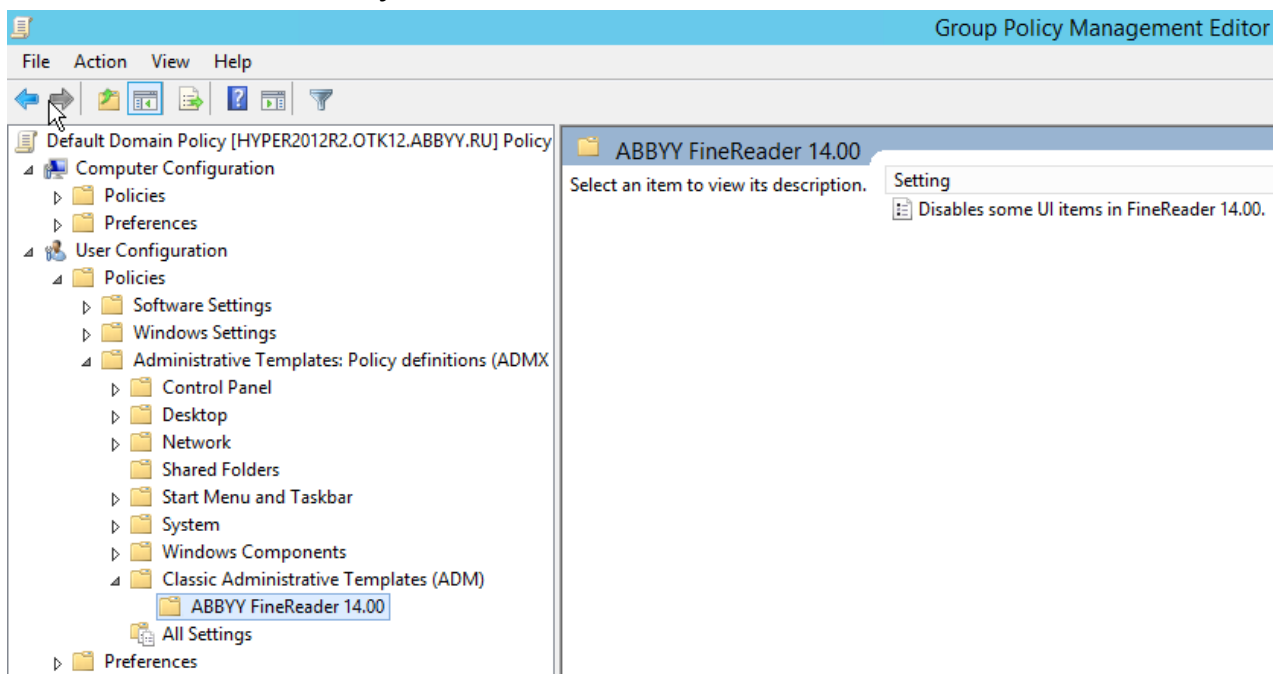
Rozhraní ABBYY FineReader 14 lze změnit následujícím postupem:

1. Otevřete konzoli **Group Policy Management (Správa zásad skupiny)** (podrobnosti viz kroky 4-6 v [Příklad: Použití služby Active Directory při zavádění aplikace ABBYY FineReader 14](#)²⁵).

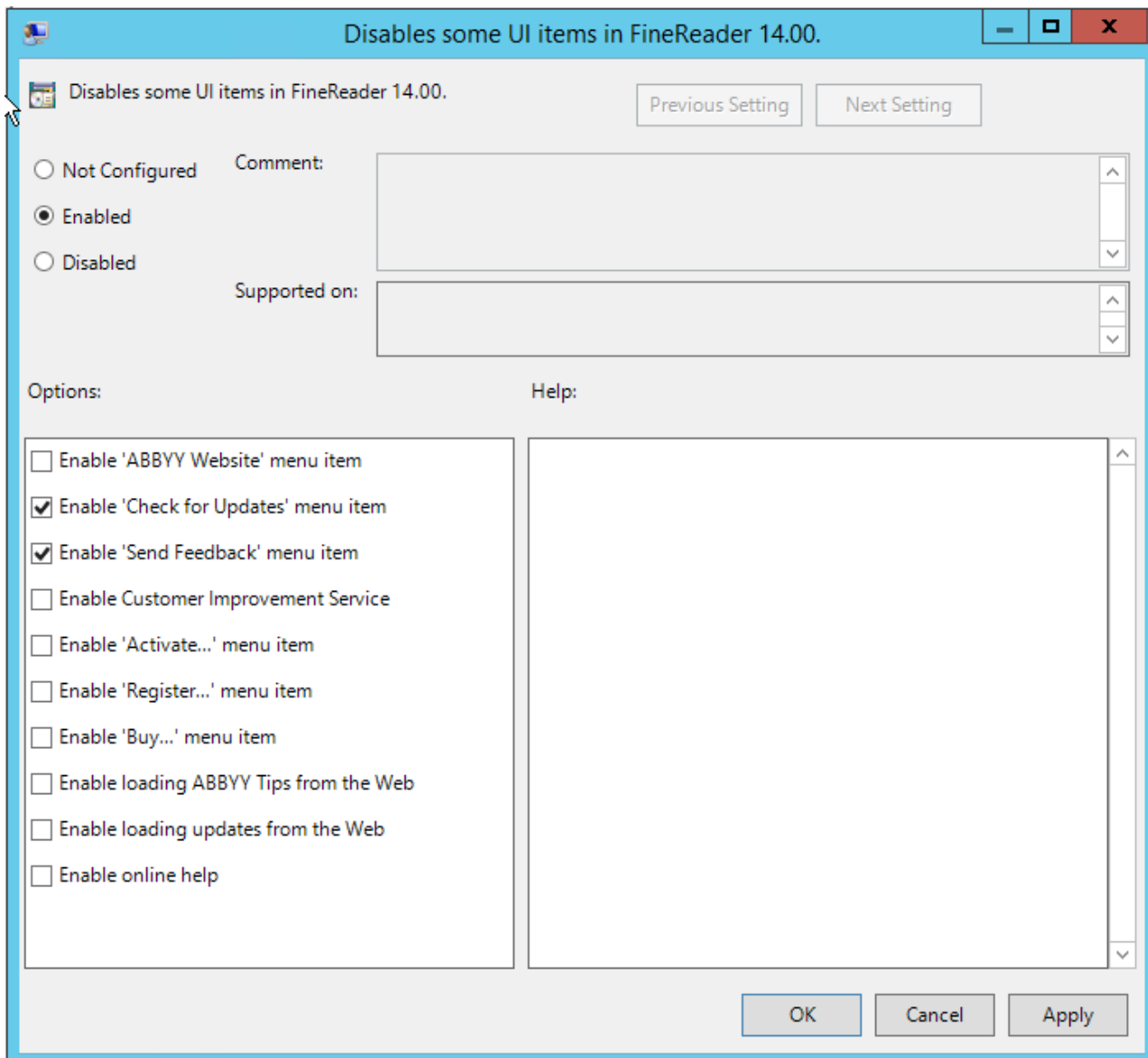
2. V možnosti **Group Policy Management Editor (Editor správy zásad skupiny)** klikněte na tlačítko **User Configuration > Policies > Administrative Templates > Add/Remove Templates...** (**Konfigurovat uživatele > Zásady > Šablony pro správu > Přidat/odebrat šablony...**) a otevřete soubor *.adm, který jste dostali.



3. Po otevření souboru se v editoru **Group Policy Management Editor (Správa zásad skupiny)** zobrazí složka s názvem **Classic Administrative Templates (ADM) (Klasické šablony pro správu (ADM))**. Tato složka obsahuje soubor *.adm.



4. Vyberte příkaz, který chcete z rozhraní aplikace ABBYY FineReader 14 odebrat, a klikněte na tlačítko **OK**.



5. Provedené změny uložte aktualizací zásad skupiny na serveru a restartováním aplikace ABBYY FineReader 14 na pracovní stanici.

Poznámka: Výše uvedené možnosti mohou být také zakázány v aplikacích ABBYY Hot Folder, ABBYY Porovnat document a ABBYY Screenshot Reader. Soubory *.adm pro tyto produkty jsou dostupné u technické podpory.

Instalace prostřednictvím služby Microsoft System Center Configuration Manager (SCCM)

Microsoft System Center Configuration Manager automatizuje zavádění softwaru v místních sítích a eliminuje potřebu přítomnosti na místech, kde bude software instalován (počítače, skupiny nebo servery).

Zavádění softwaru prostřednictvím služby SCCM zahrnuje tři kroky:

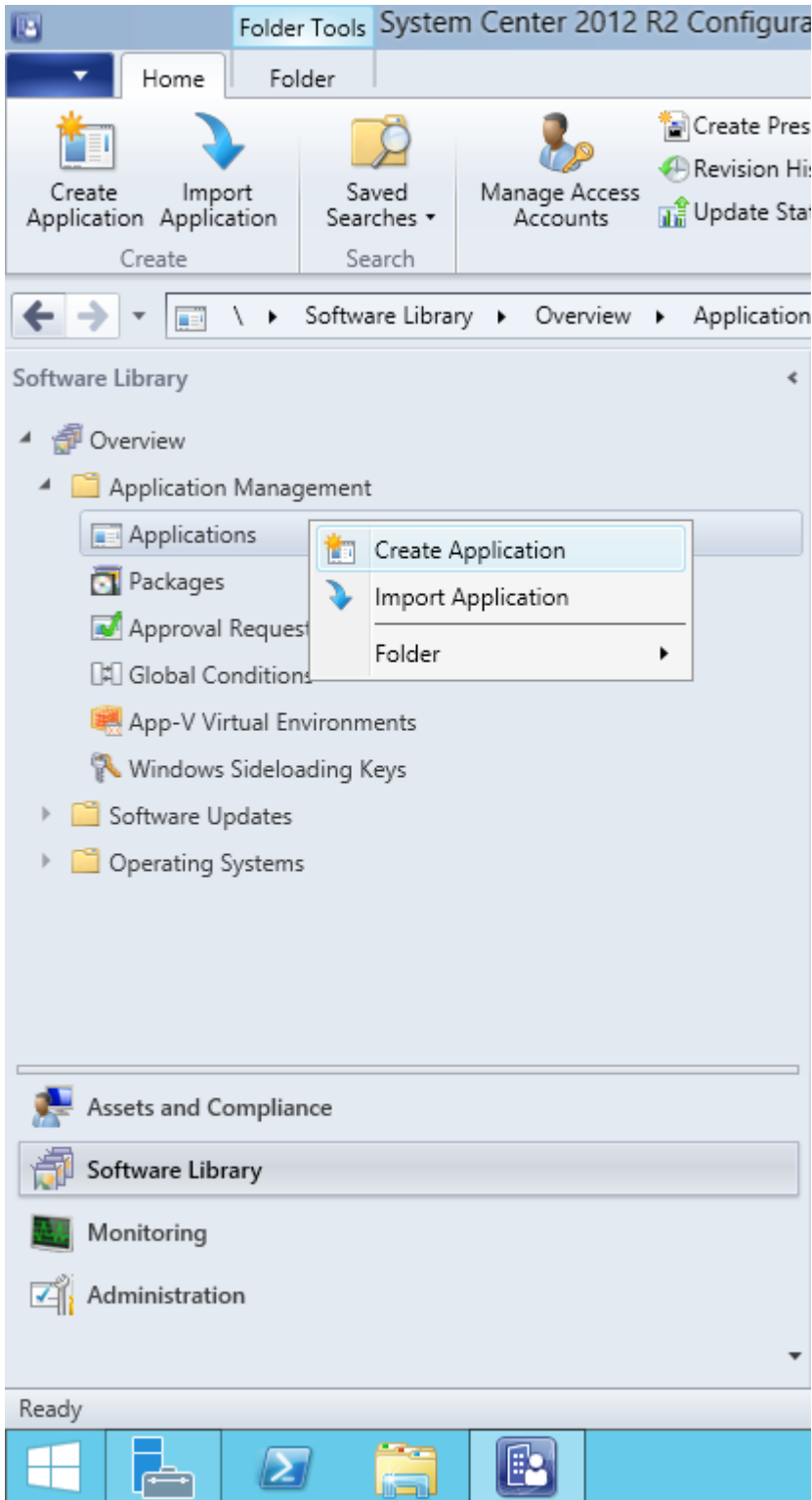
1. Příprava aplikace ABBYY FineReader 14 pro automatickou instalaci (vytvoření tzv. "bezobslužné instalace").
2. Vytvoření zaváděcího skriptu, tedy volba parametrů instalace:
 - názvů počítače
 - času instalace
 - podmínek instalace
3. Samotná instalace softwaru na určených počítačích prostřednictvím služby SCCM v souladu s parametry uvedenými ve skriptu.

Příklad: Zavádění aplikace ABBYY FineReader 14 prostřednictvím služby SCCM

Tento příklad demonstruje zavádění aplikace v OS Microsoft Windows Server 2012.

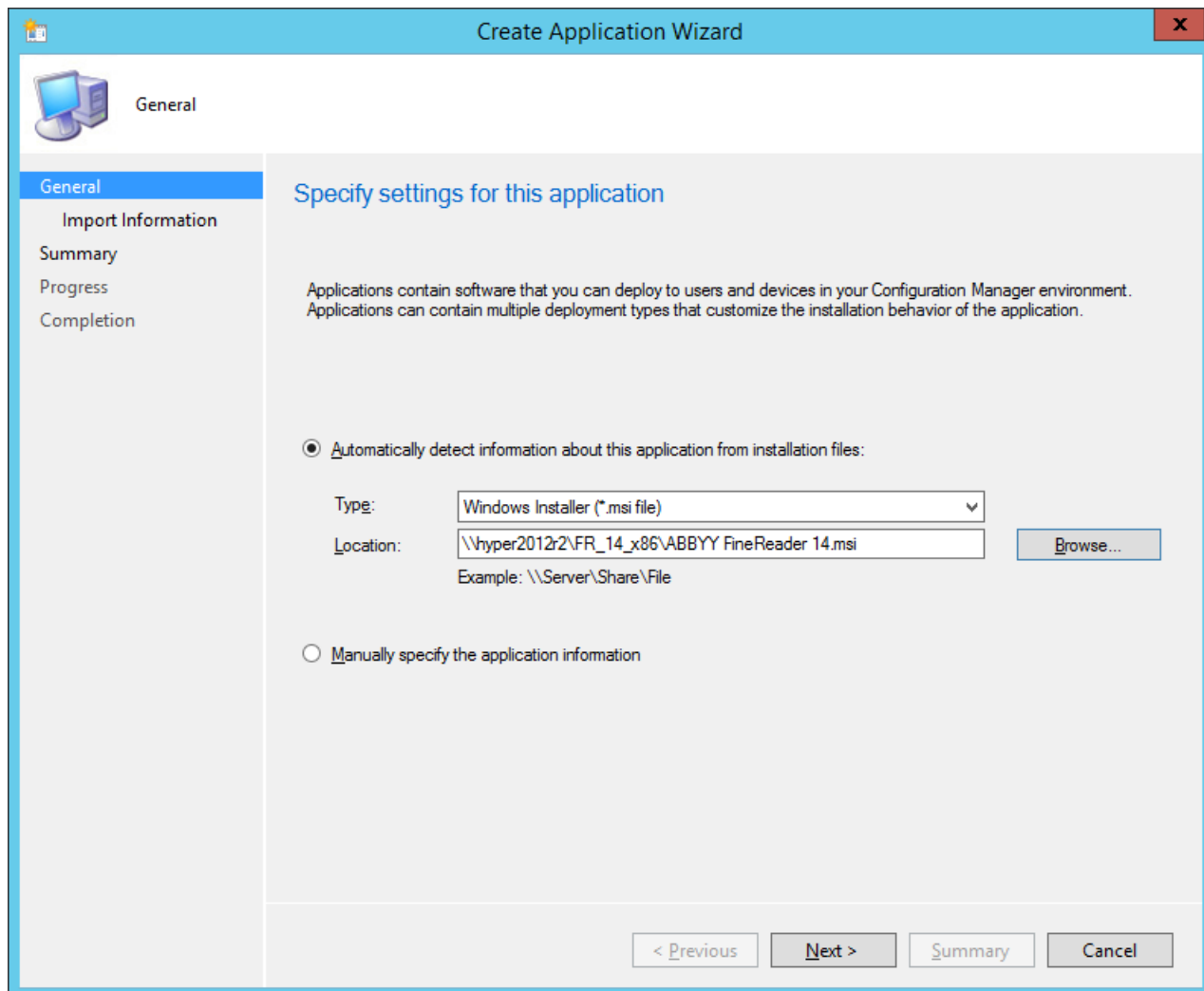
1. Vytvořte bod instalace pro správu (viz [Administrativní instalace s licenčním serverem a správce licenci](#)^[10]) nebo bod instalace pro správu více uživatelů (viz část [Vytvoření bodu instalace pro správu více uživatelů](#)^[17]).
2. Spustěte **SCCM Administrator Console** (Konzola pro správu nástroje SCCM) a zvolte část **Software Library** (Softwarová knihovna).
3. Zvolte položku **Applications (Aplikace)** ze skupiny **Application Management (Správa aplikací)**.

- Klikněte na položku **Applications** pravým tlačítkem myši a v místní nabídce klikněte na položku **Create Application** (Vytvořit aplikaci).

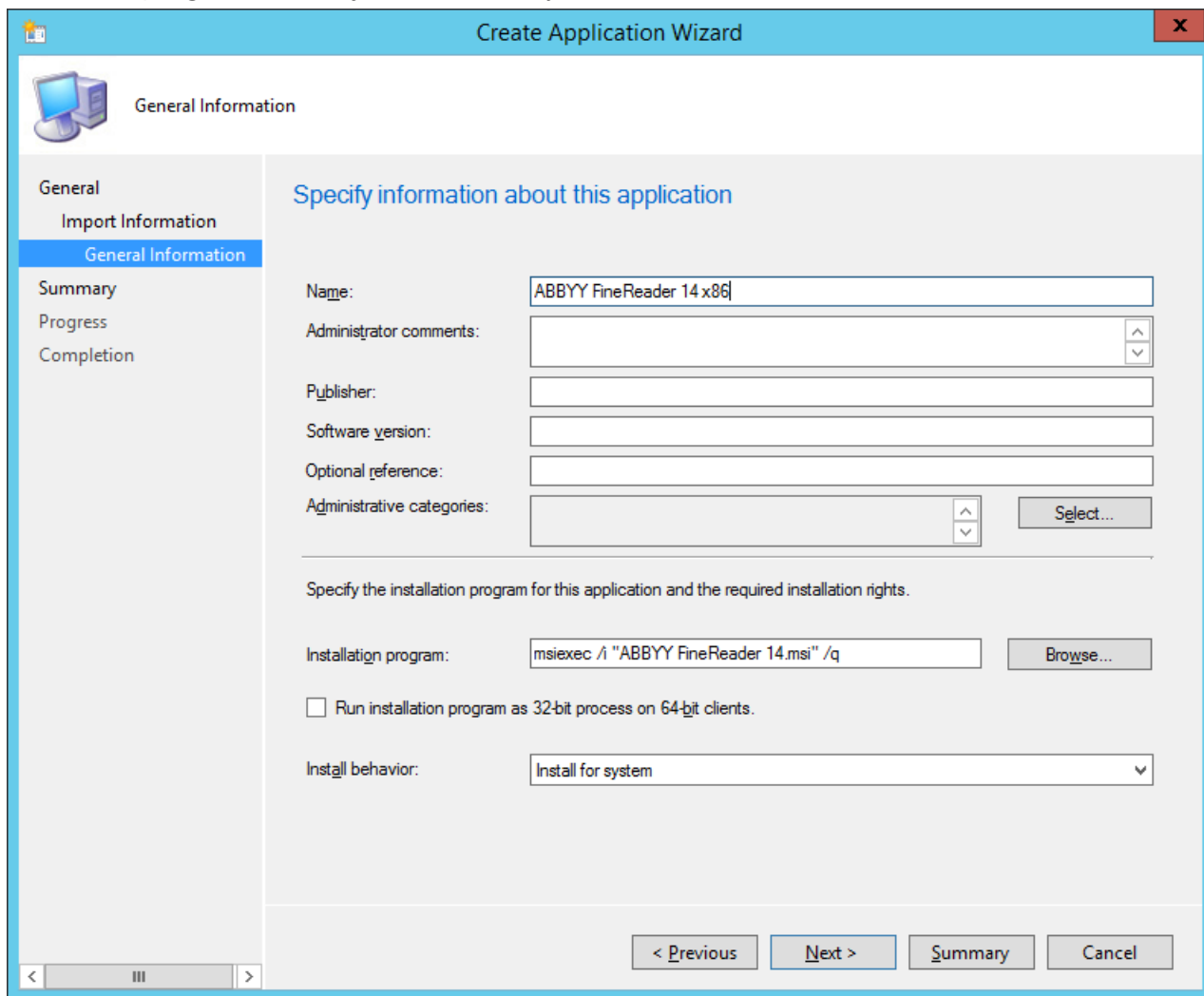


5. V dialogovém okně **Create Application Wizard (Průvodce vytvářením aplikací)** zvolte možnost **Automatically Detect information about this application from installation files (Automaticky zjišťovat informace o této aplikaci z instalačních souborů)**. Zvolte položku **Windows Installer (*.msi file)** z rozevíracího seznamu **Type (Typ)**. Zadejte cestu k instalačnímu bodu pro správu v okně **Location (Umístění)** a klikněte na **Next (Další)**.

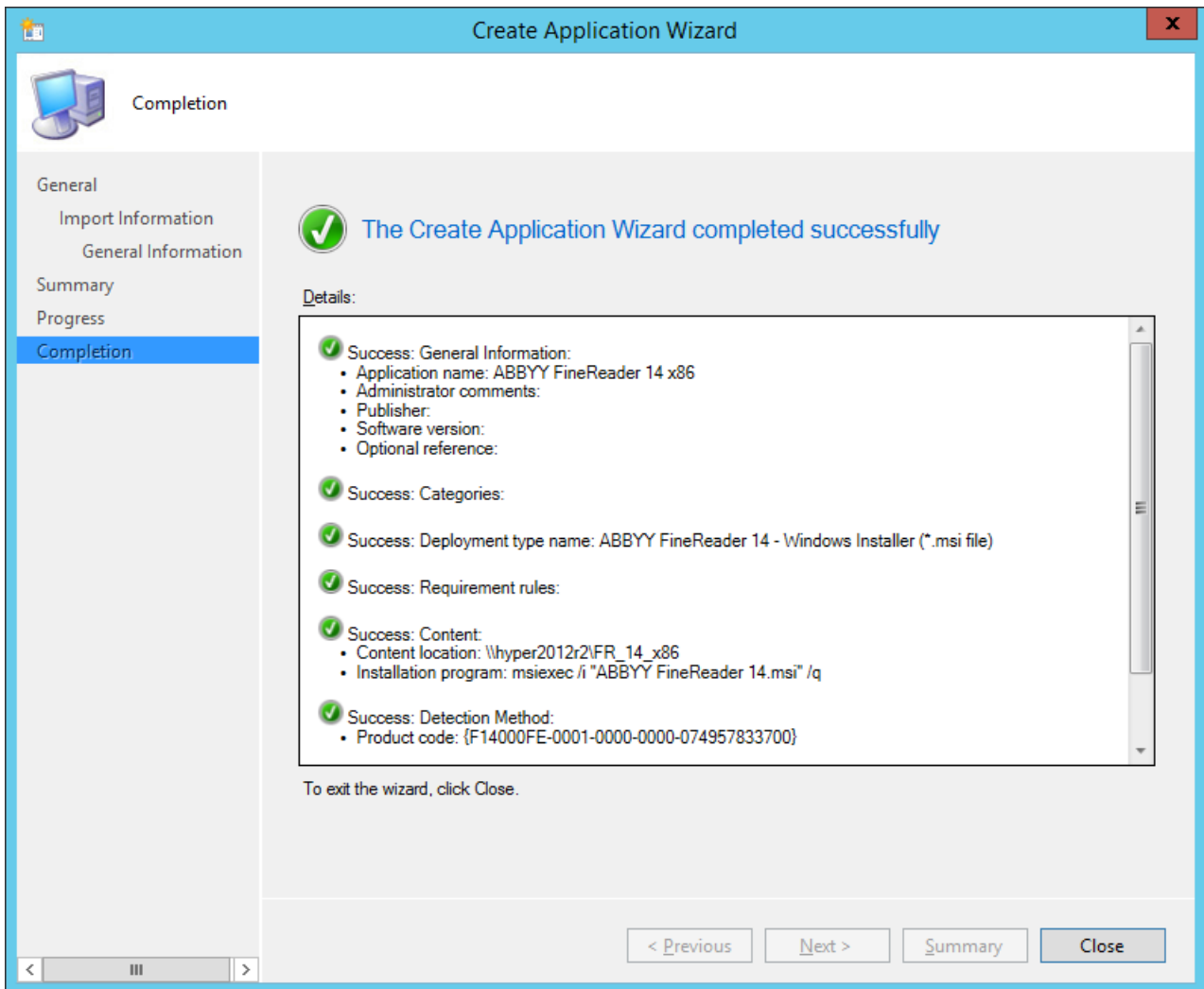
Poznámka. 32bitovou verzi aplikace ABBYY FineReader 14 nelze nainstalovat v 64bitovém systému. Stejné omezení platí pro 64bitovou verzi ve 32bitovém systému.

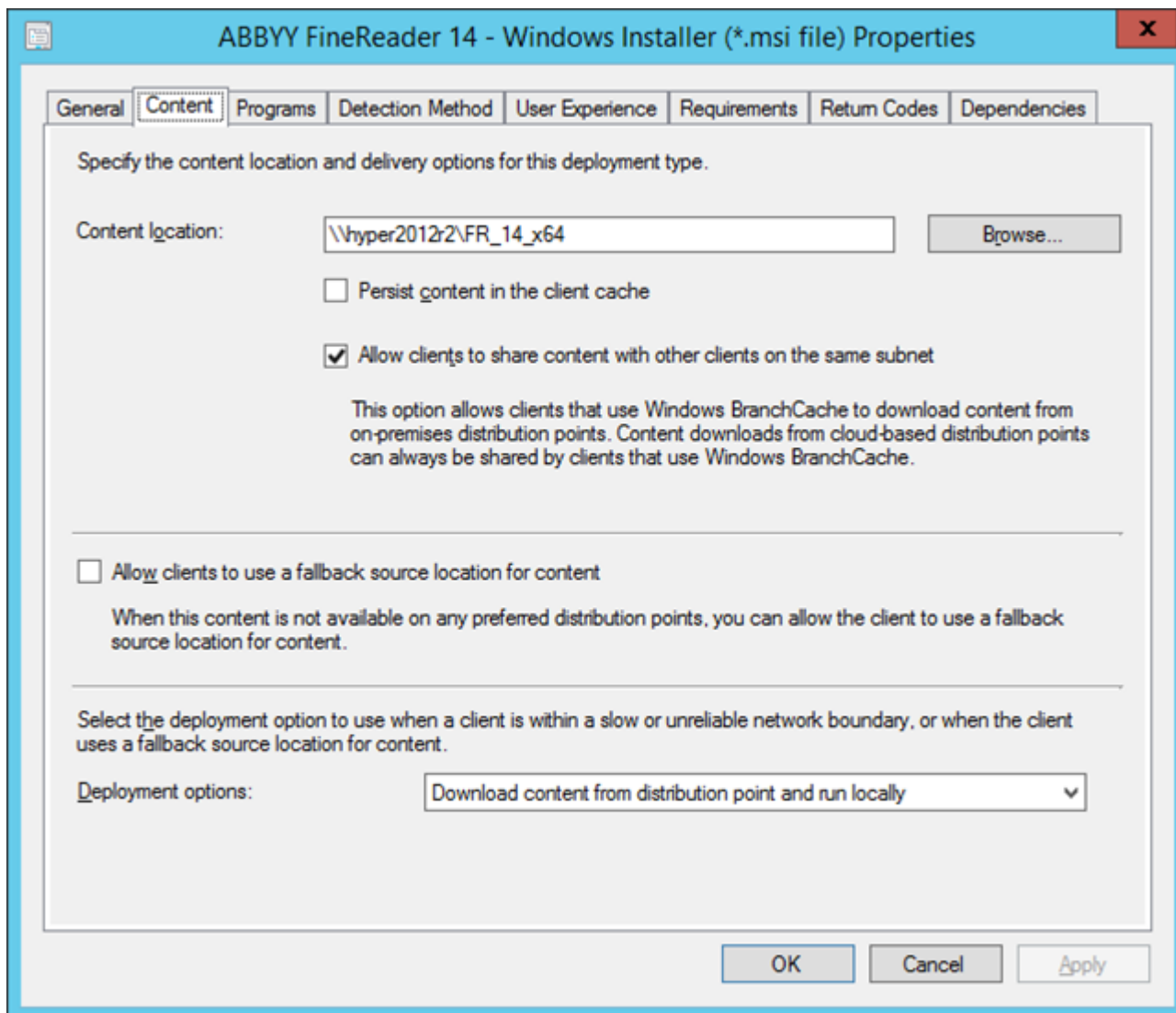


6. Zadejte veškeré požadované informace o aplikaci ABBYY FineReader. V poli **Installation Program** (Instalační program) nedělejte žádné změny. Klikněte na tlačítko **Next** (Další).



7. Zkontrolujte, zda aplikace byla úspěšně vytvořena a zavřete **Create Application Wizard (Průvodce vytvářením aplikací)**.

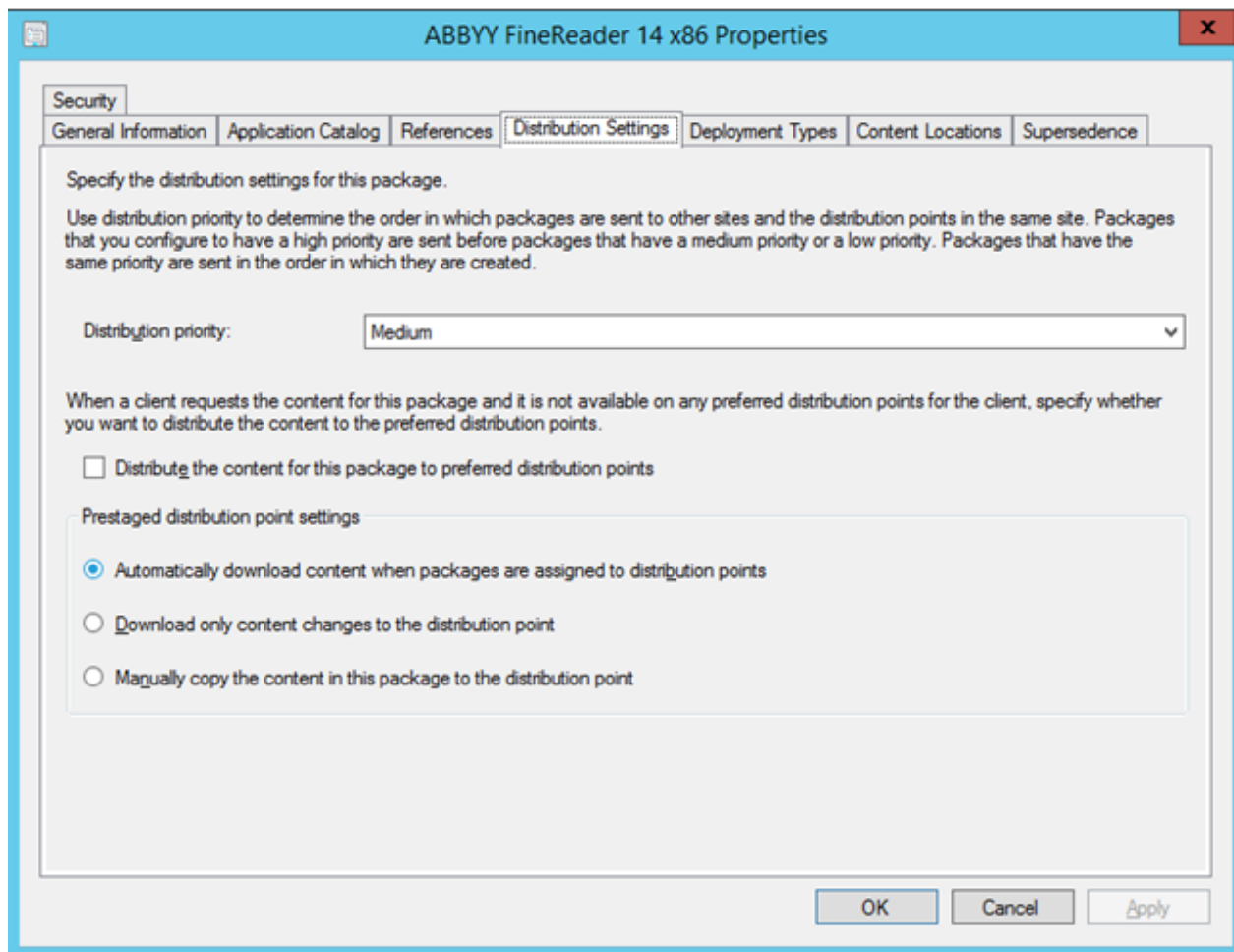




8. Chcete-li automaticky nahrát instalační soubory na pracovní stanice:

- a. Pravým tlačítkem myši klikněte na vytvořenou aplikaci a v místní nabídce klikněte na položku **Properties (Vlastnosti)**.

- b. V otevřeném dialogovém okně zvolte kartu **Distribution Settings (Nastavení distribuce)** a povolte možnost **Automatically download content when packages are assigned to distribution points (Automaticky stahovat obsah, když jsou balíčky přiděleny distribučním bodům)**.



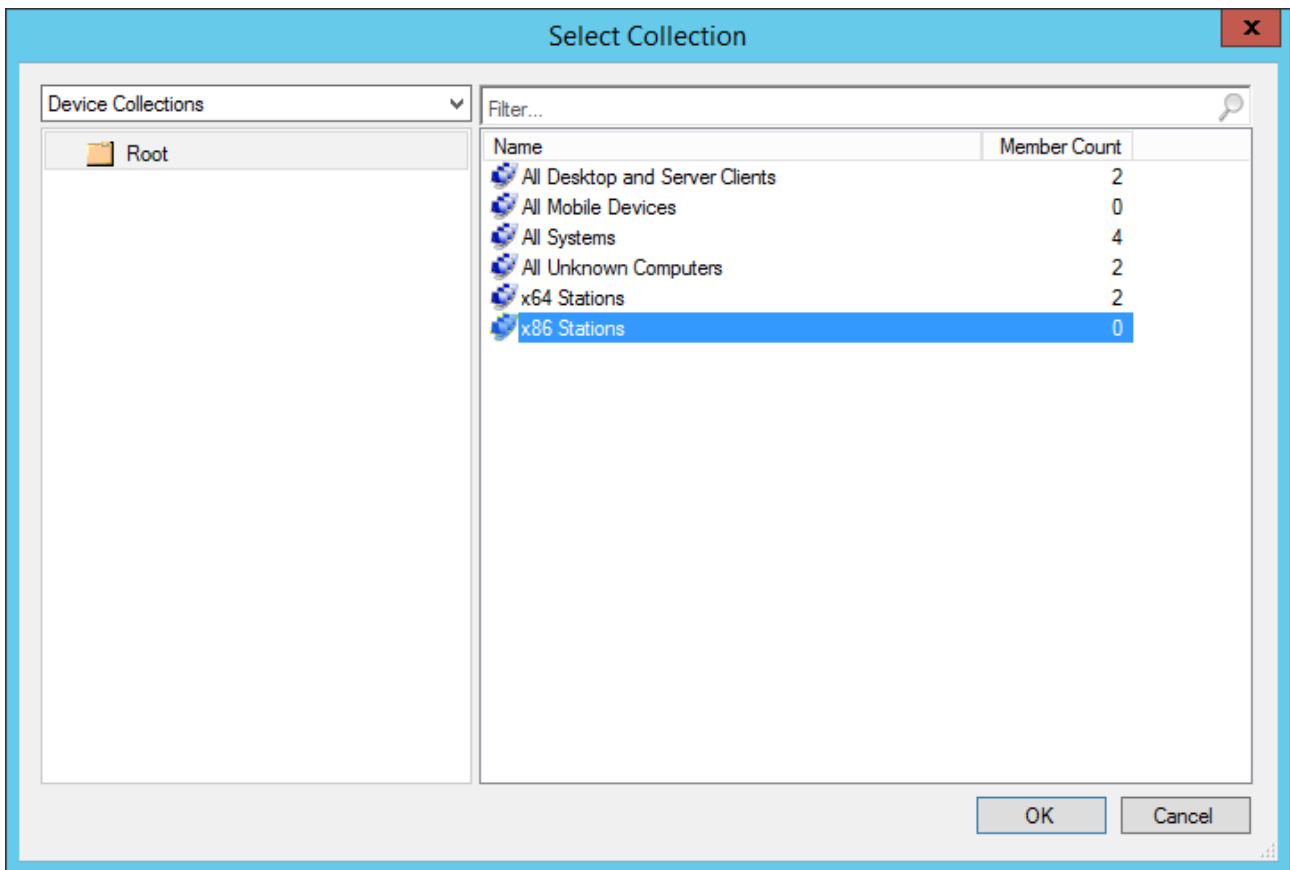
9. **Doporučená nastavení:**

Na kartě **Deployment Types (Typy zavádění)** zvolte instalační službu Windows Installer aplikace ABBYY FineReader 14 Windows Installer a klikněte na **Edit (Upravit)**. V dialogovém okně vlastností vyberte kartu **Content (Obsah)** a nastavte **Deployment options (Možnosti zavádění)** na **Download content from distribution point and run locally (Stáhnout obsah z distribučního bodu a spustit místně)**.

10. Chcete-li aplikaci zavést na pracovní stanice, klikněte na ni pravým tlačítkem myši a v místní nabídce klikněte na možnost **Deploy (Zavést)**. Zvolte požadovanou **Device Collection (Kolekci zařízení)** v nabídce **Collection (Kolekce)**.

Poznámka: Instalace uživatelských kolekcí **nejsou podporovány**.

11. Proces zavádění dokončete obvyklým způsobem.



Instalace aplikace ABBYY Fine Reader 14 na terminálovém serveru

Licence pro terminálový server

Licence pro **terminálový server** umožňují omezení maximálního počtu uživatelů aplikace ABBYY FineReader 14. Celkový počet uživatelů může sledovat správce. Po dosažení maximálního počtu uživatelů správce může:

1. Odstranit určité uživatele ze seznamu v dialogovém okně **Uživatelé licence**. Pro správu uživatelů klikněte v aplikaci ABBYY FineReader 14 na **Nápověda > O aplikaci... > Licence**, pravým tlačítkem myši klikněte na licenci pro **terminálový server** a v místní nabídce klikněte na položku **Uživatelé licence**.
2. Aktivujte další licence na stejném terminálovém serveru. Když se uživatelé připojí poprvé, mohou využít relace s použitím náhodně zvolené bezplatné licence.

Instalace

Zavádění aplikace ABBYY FineReader 14 bylo testováno v operačních systémech Citrix XenApp 7.0 a novějších a Windows Server 2012 R2 se službami Windows Remote Desktop Services 7.0 (instalace byla prováděna prostřednictvím Windows RemoteApp a Citrix XenApp). Obě tato řešení lze používat s jakoukoli verzí aplikace ABBYY FineReader 14.

Aplikace ABBYY FineReader 14 nepodporuje streamování aplikací.

Poznámka. Nepoužívejte vzdálený přístup prostřednictvím RemoteApp nebo Citrix XenApp pro práci s aplikací ABBYY Screenshot Reader. Aplikace ABBYY Screenshot Reader musí být nainstalována na pracovních stanicích.

Licence pro terminálový server

1. Nainstalujte aplikaci ABBYY Fine Reader 14 na terminálový server. Můžete použít standardní způsoby instalace softwaru nebo provést instalaci pro správu. S tímto typem licence není nutno instalovat licenční server.
2. Aktivujte aplikaci ABBYY FineReader 14.
3. Nastavení Windows RemoteApp nebo Citrix XenApp, aby použily scénář **Installed application accessed from a server (Přístup k nainstalované aplikaci ze serveru)**.

Poznámka. Aplikaci ABBYY FineReader 14 lze spustit místně na terminálovém serveru.

Souběžná licence

1. Provedte instalaci pro správu.

Licenční server a správce licencí lze nainstalovat na kterýkoliv počítač v místní síti. Podrobné informace naleznete v části [Administrativní instalace s licenčním serverem a správcem licencí](#)^[10].

Poznámka. Licenční server lze nainstalovat na terminálový server.

2. Spustíte správce licencí.

3. Do správce licencí přidejte všechny své licence.

4. Instalujte aplikace ABBYY FineReader 14 ze složky instalace pro správu na terminálový server.

Aplikace ABBYY FineReader bude na terminálový server nainstalována tak, jako by byl pracovní stanicí. Uživatelé se budou moci připojit k serveru a používat aplikaci FineReader prostřednictvím klienta. **Souběžná** licence omezí počet připojení v každém jednotlivém okamžiku.

Poznámka

1. I když uživatel spustí ABBYY Screenshot Reader nebo jinou aplikaci z balíčku, aniž by spustil aplikaci FineReader, bude uživateli přesto přidělena **souběžná** licence.

2. Je-li aplikace ABBYY Screenshot Reader nainstalovaná na terminálovém serveru prostřednictvím Windows RemoteApp nebo Citrix XenApp, uživatelé budou moci pořizovat snímky obrazovky pouze v aplikacích spuštěných na terminálovém serveru.

Systemové požadavky na terminálový server

Aplikace ABBYY FineReader 14 byla testována v následujících konfiguracích terminálových serverů:

1. Počítač se systémem Microsoft Windows Server 2012 R2, 2008 R2 (Remote Desktop, RemoteApp a Remote Desktop Web Access)
2. Citrix XenApp 7.9

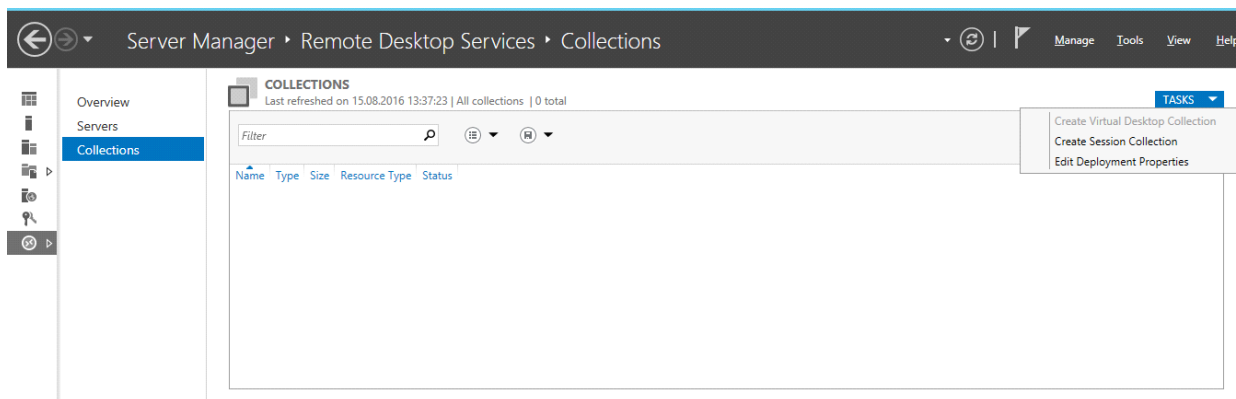
Nastavení Windows RemoteApp

Aplikaci ABBYY FineReader 14 lze zavést prostřednictvím RemoteApp. Níže uvedené pokyny vysvětlují postup nastavení RemoteApp v OS Microsoft Windows Server 2012 R2.

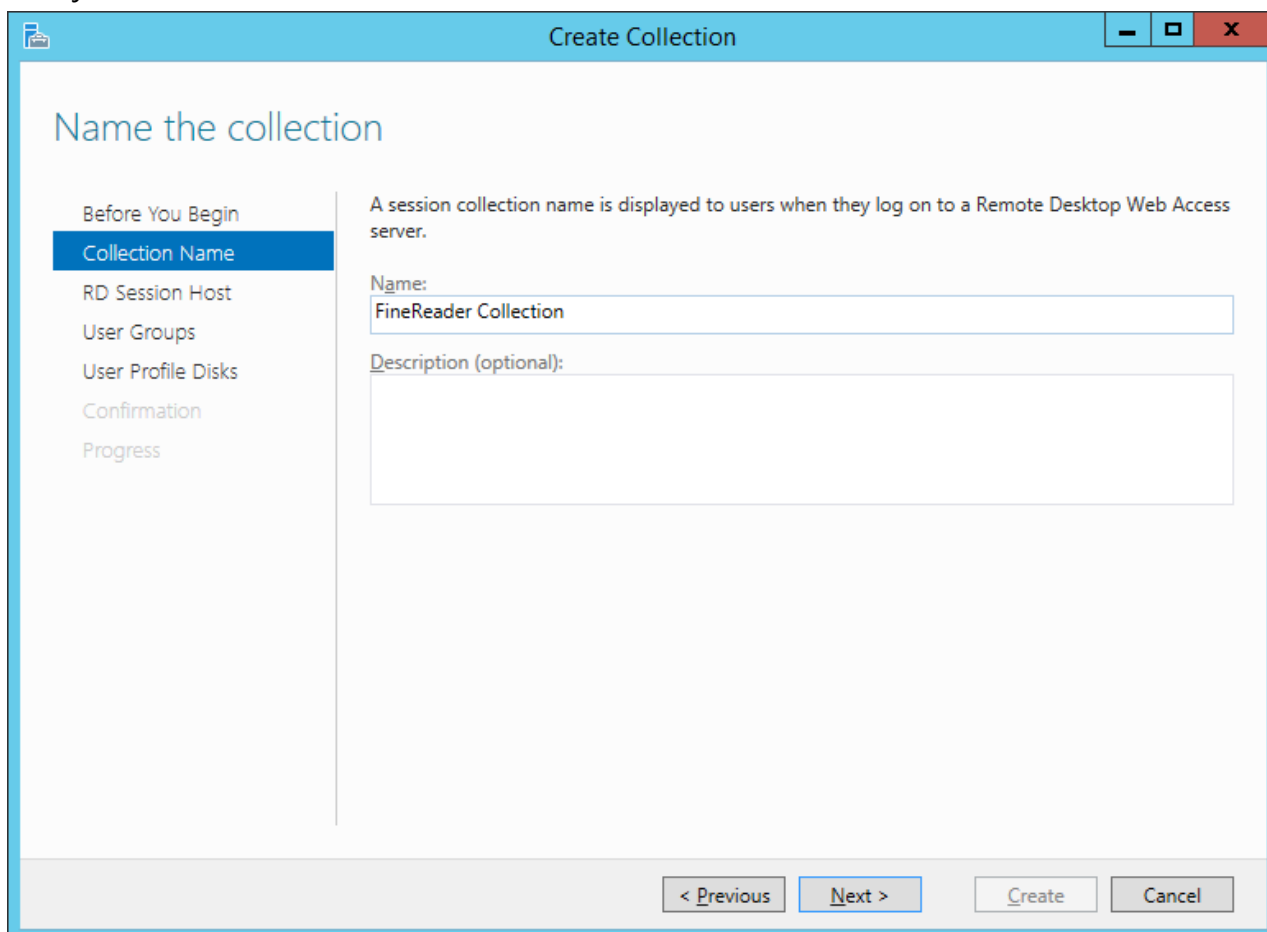
Nainstalujte aplikaci ABBYY Fine Reader 14 na server.

Vytvořte kolekci relací:

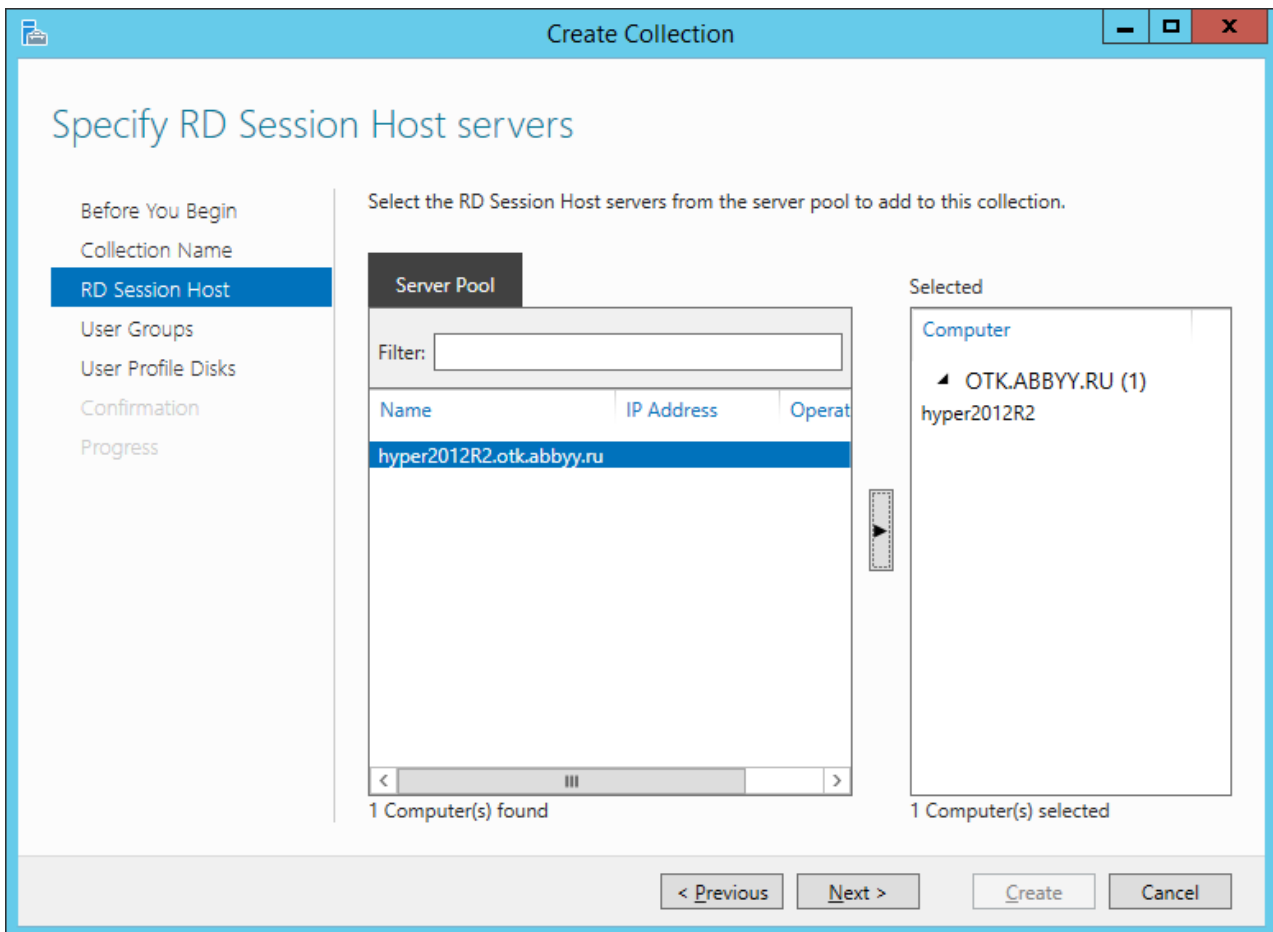
1. Otevřete **Server Manager (Správce serveru)** a klikněte na **Remote Desktop Services > Collections (Služby vzdálené plochy > Kolekce)**.
2. Klikněte na **TASKS > Create Session Collection (ÚLOHY > Vytvořit kolekci relací)**.



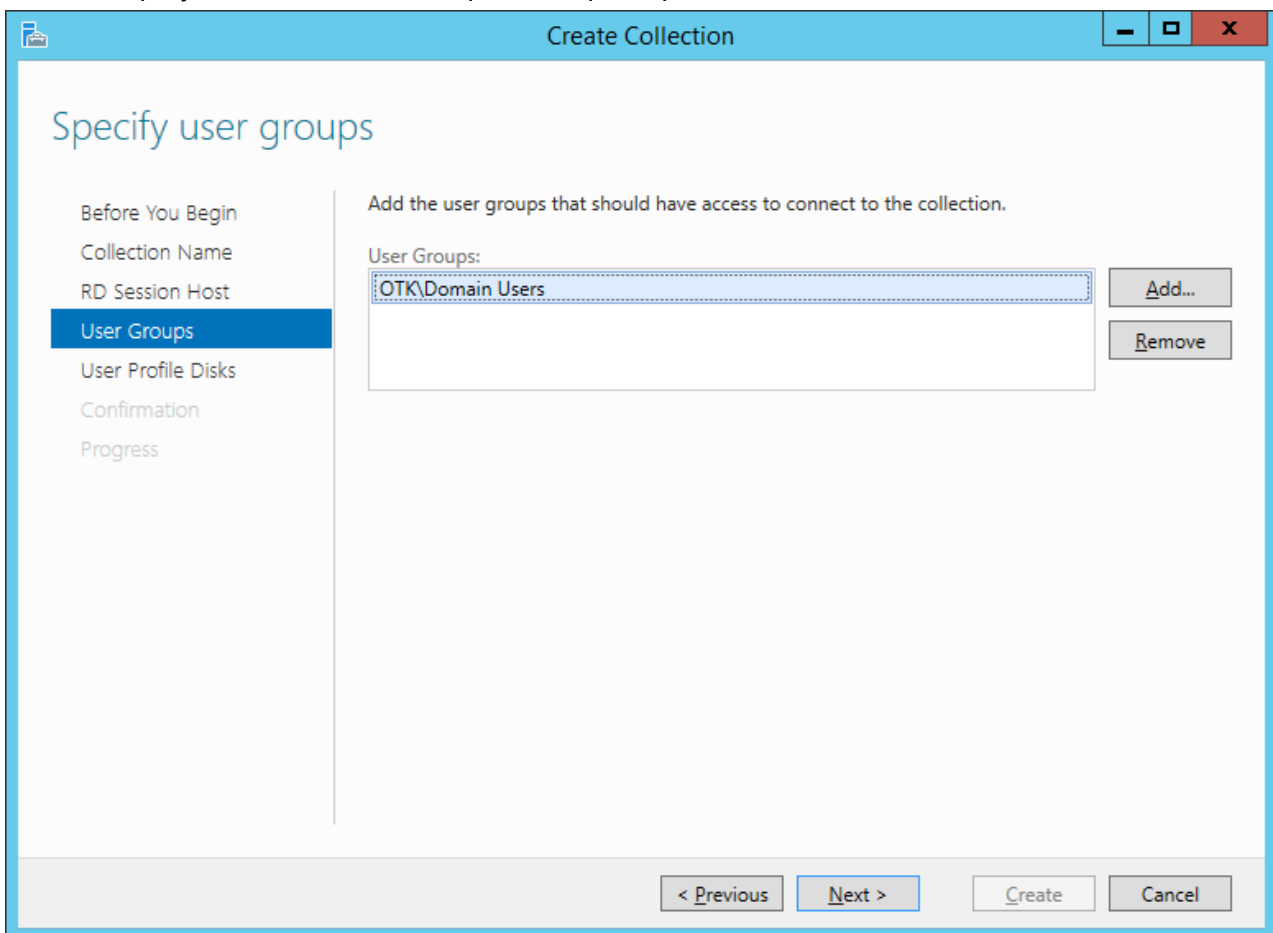
3. Zadejte název kolekce.



4. Zvolte servery, které budou spouštět aplikace.



5. Zvolte skupiny, které budou mít k aplikacím přístup.



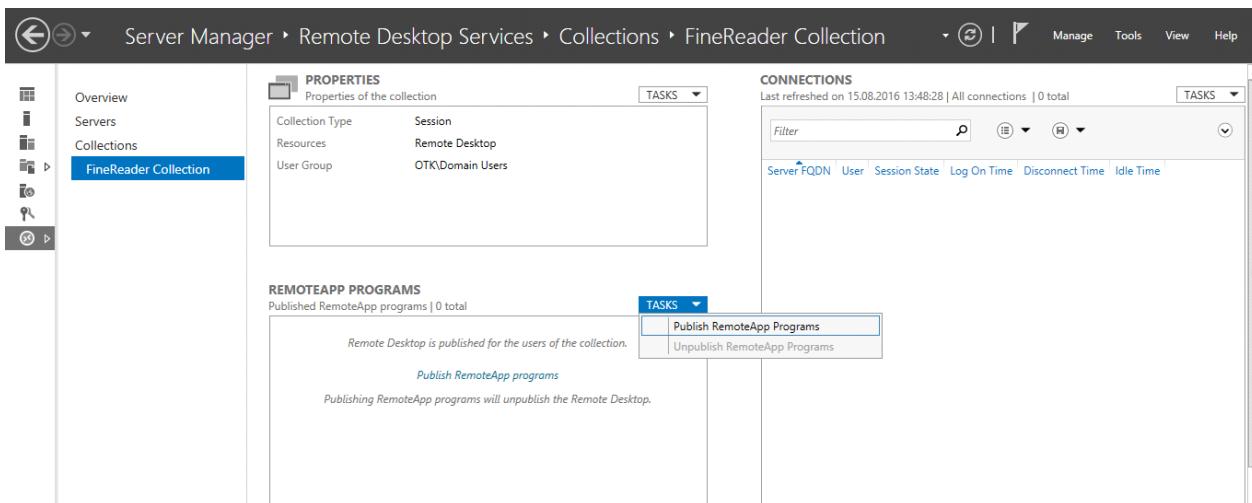
6. Zadejte, zda budete chtít přidat **User Profile Disc (Disk s profilem uživatele)**.

7. Klikněte na **Create (Vytvořit)**.

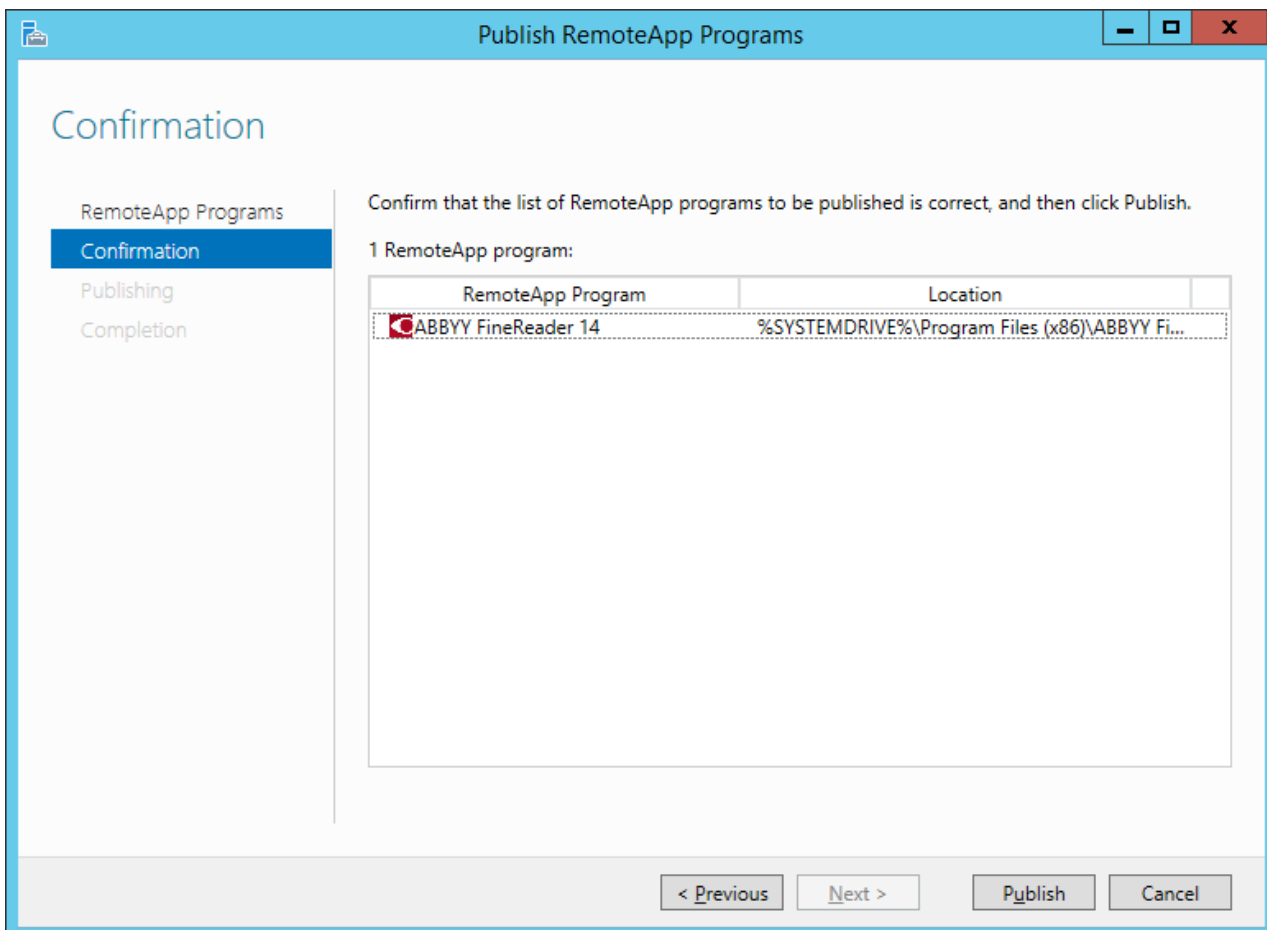
Přidejte do kolekce aplikaci ABBYY FineReader 14:

1. Otevřete **Server Manager (Správce serveru)** a klikněte na **Remote Desktop Services > Collection > [název kolekce] (Služby vzdálené plochy > Kolekce > [název kolekce])**.

2. Klikněte na **TASKS > Publish RemoteApp Programs (ÚLOHY > Zveřejnit programy RemoteApp)**.



3. Zvolte ABBYY FineReader 14 a klikněte na **Next (Další)**.



4. Klikněte na **Publish (Zveřejnit)**.

Nastavení Citrix XenApp

Při zavádění aplikace ABBYY FineReader 14 prostřednictvím Citrix XenApp použijte scénář **Installed application accessed from a server** (Přístup k nainstalované aplikaci ze serveru).

Zavedení verze ABBYY FineReader 14 Corporate:

1. Nainstalujte aplikaci FineReader na všechny severy ve skupině dodání farmy Citrix*.
2. Vytvořte licenční server s dostatečným počtem **souběžných** licencí. Počet uživatelů, kteří budou moci používat aplikaci FineReader v jediném okamžiku bude omezen počtem nainstalovaných **souběžných** licencí.

Poznámka. I když uživatel spustí ABBYY Screenshot Reader nebo jinou aplikaci z balíčku, aniž by spustil aplikaci FineReader, bude uživateli přesto přidělena **souběžná** licence.

* Farma představuje několik serverů Citrix sdružených do skupiny, aby byla umožněna centralizovaná správa, vyvážení zatížení a tolerance k chybám.

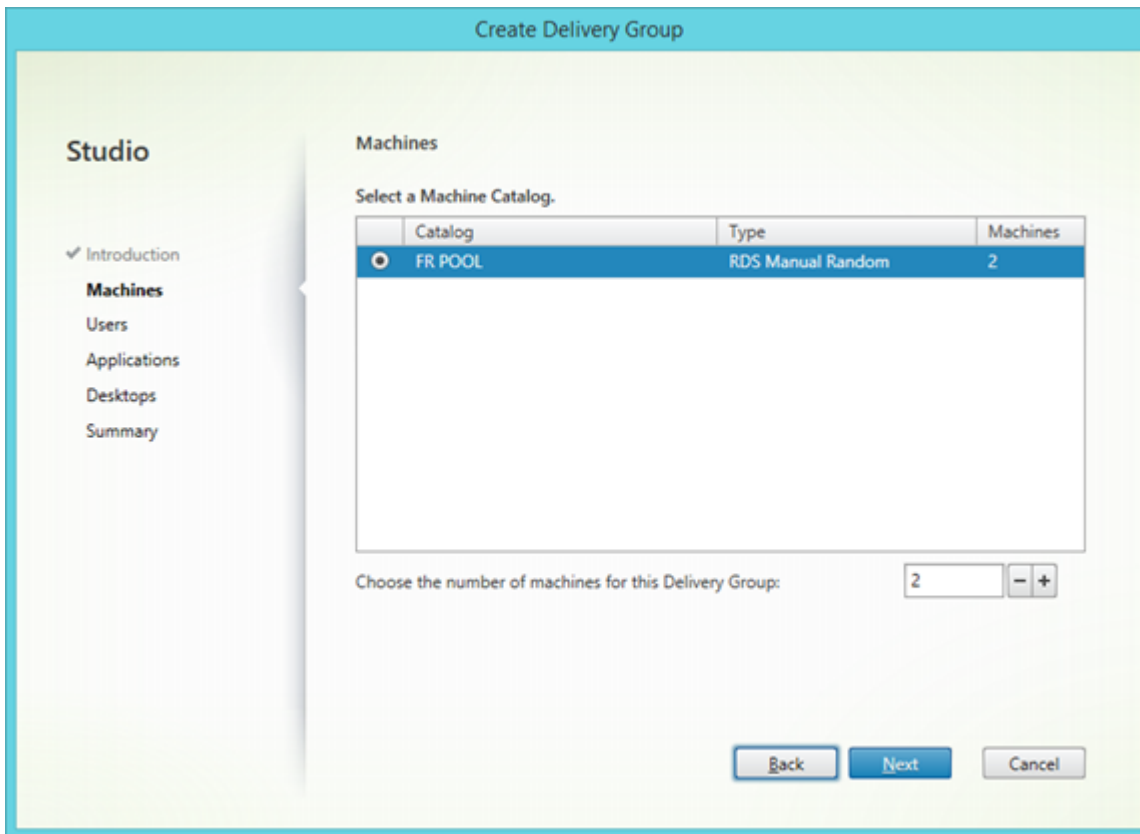
Příklad: nastavení Citrix XenApp 7.9

1. Otevřete Citrix Studio (ve verzi 7.0 nebo novější).
2. Zvolte farmu, kam chcete aplikaci ABBYY FineReader 14 zavést.
3. Vytvořte skupinu dodání pro FineReader, nebo FineReader přidejte do stávající skupiny.

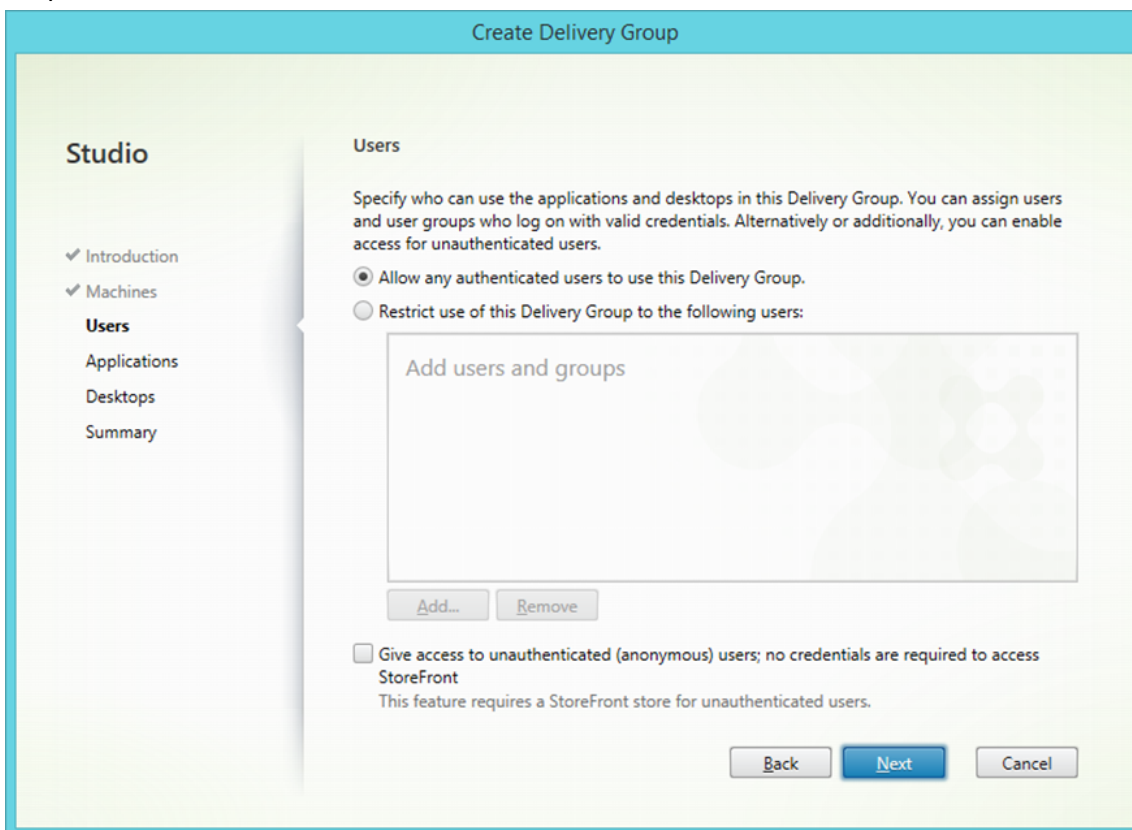
Vytvoření nové skupiny dodání:

1. Klikněte na **Delivery Groups > Create Delivery group (Skupiny dodání > Vytvořit skupinu dodání)**.

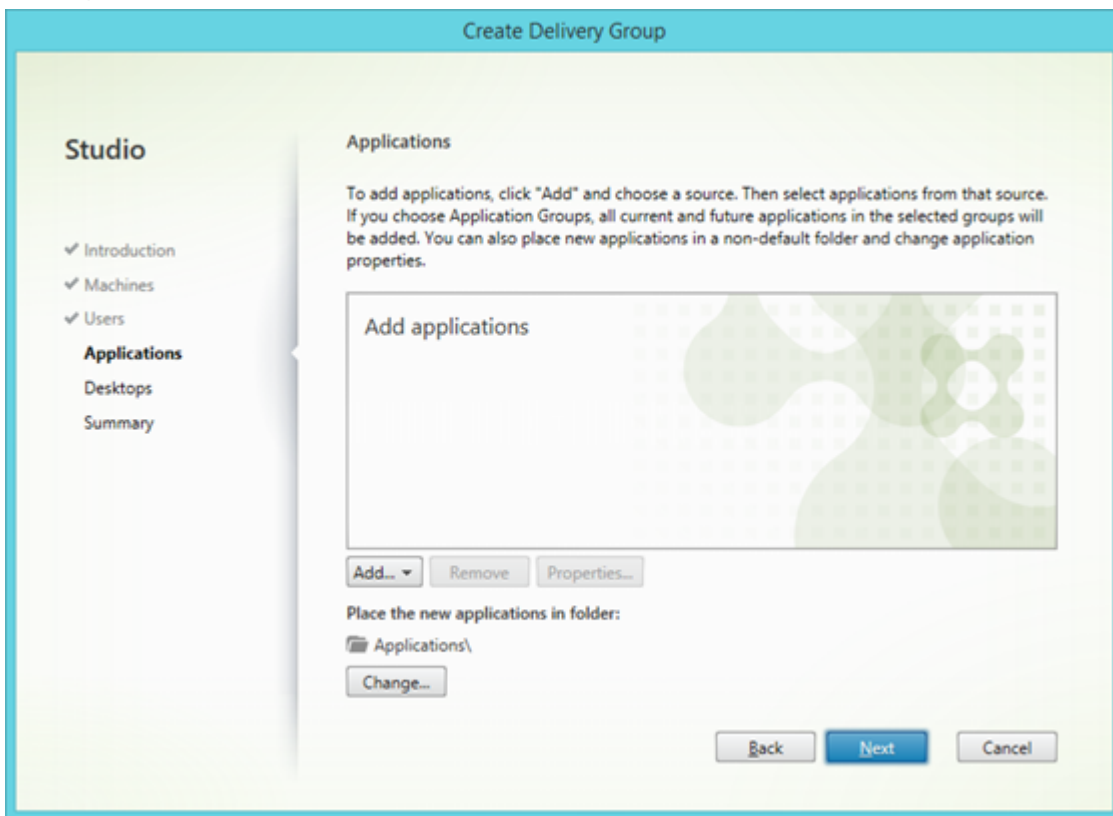
2. V kroku **Machines (Stroje)** zvolte ze seznamu katalog strojů a zadejte počet serverů, které chcete použít.



3. V kroku **Users (Uživatelé)** zadejte, kteří uživatelé budou mít přístup do skupiny dodání, případně skupinu dodání omezte na určité uživatele.

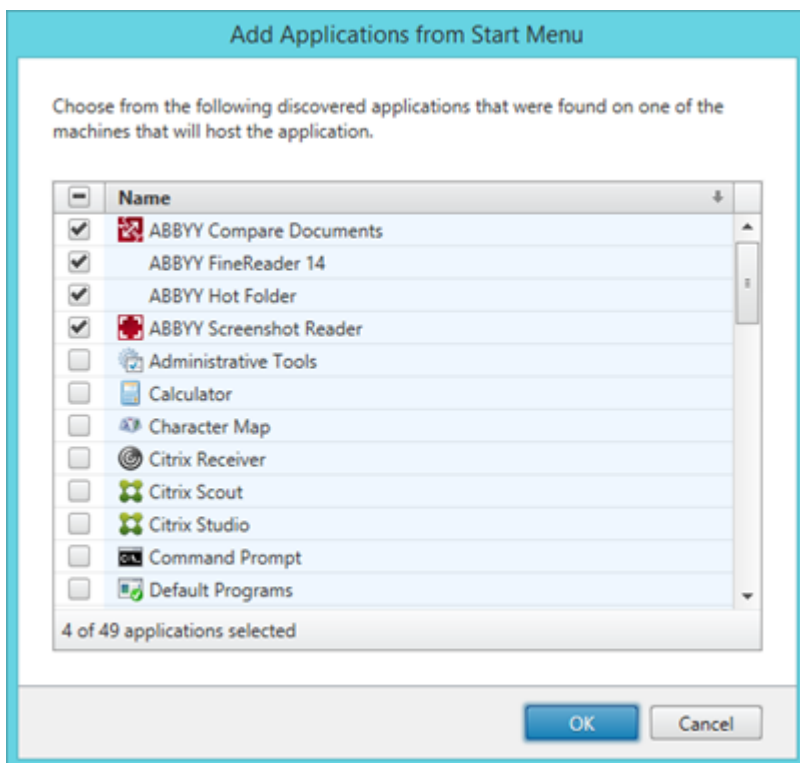


4. V kroku **Applications (Aplikace)** klikněte na **Add... (Přidat...)** a vyberte aplikace, které lze spustit ve skupině dodání:



4.1.V nabídce Start...

Vyberte ze seznamu ABBYY FineReader 14. Pokud chcete, aby uživatelé měli přístup k aplikacím v rámci balíčku, aniž by museli spouštět aplikaci FineReader, vyberte tyto aplikace. Klikněte na tlačítko **OK**.



4.2. Manually...

(Ručně...) Pokud je na vybraných serverech k dispozici několik adresářů s aplikacemi, vyberte v okně **Working directory (Pracovní adresář)** adresář s aplikací ABBYY FineReader 14. V **Path to the executable file (Cesta ke spustitelnému souboru)** zadejte cestu k souboru FineReader.exe a poté zadejte název aplikace pro uživatele a další název aplikace pro správce. Klikněte na

Add Applications Manually

Add an Application Manually

You can add applications from the virtual machine in this Delivery Group or from a different network location.

Path to the executable file:

Command line argument (optional):

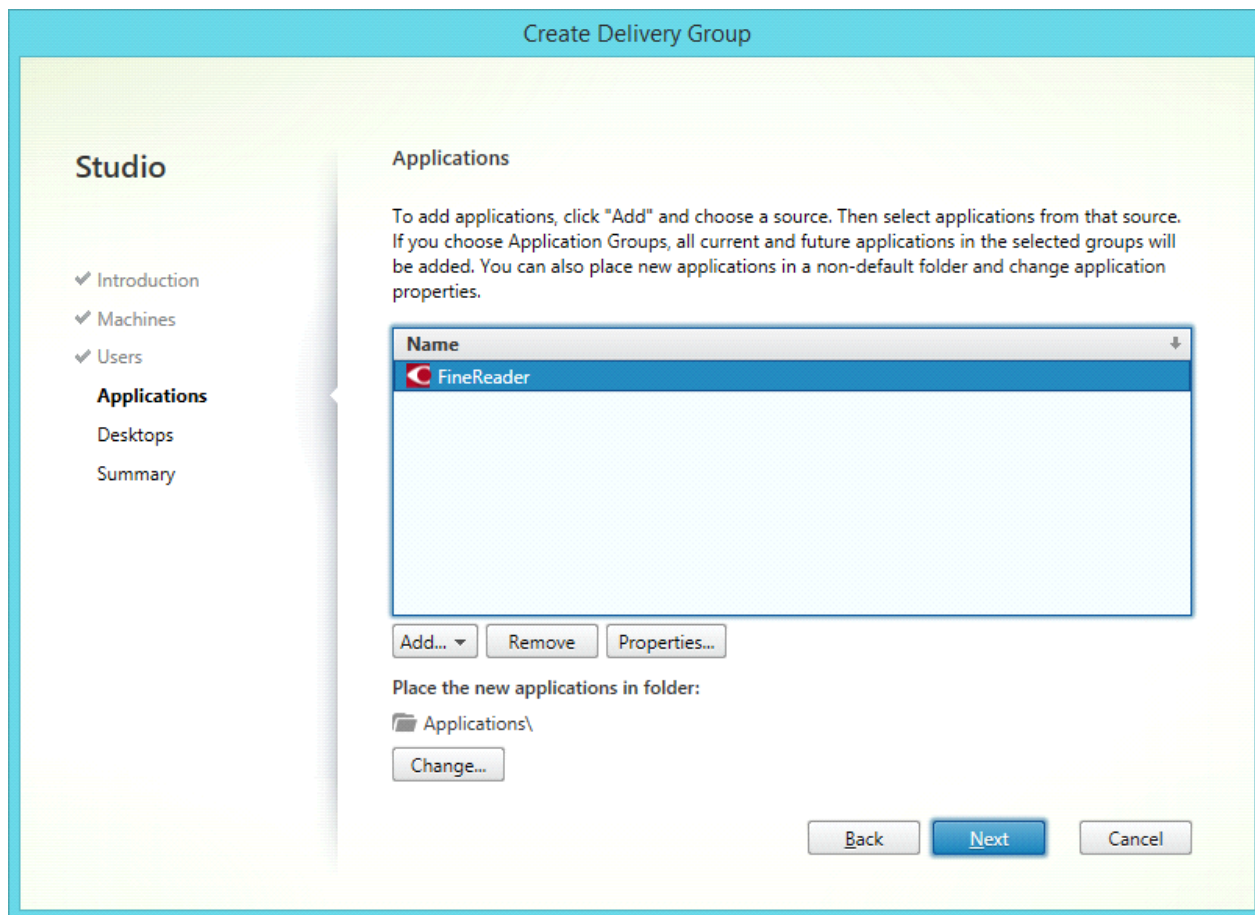
Working directory:

Application name (for user):

Application name (for administrator):

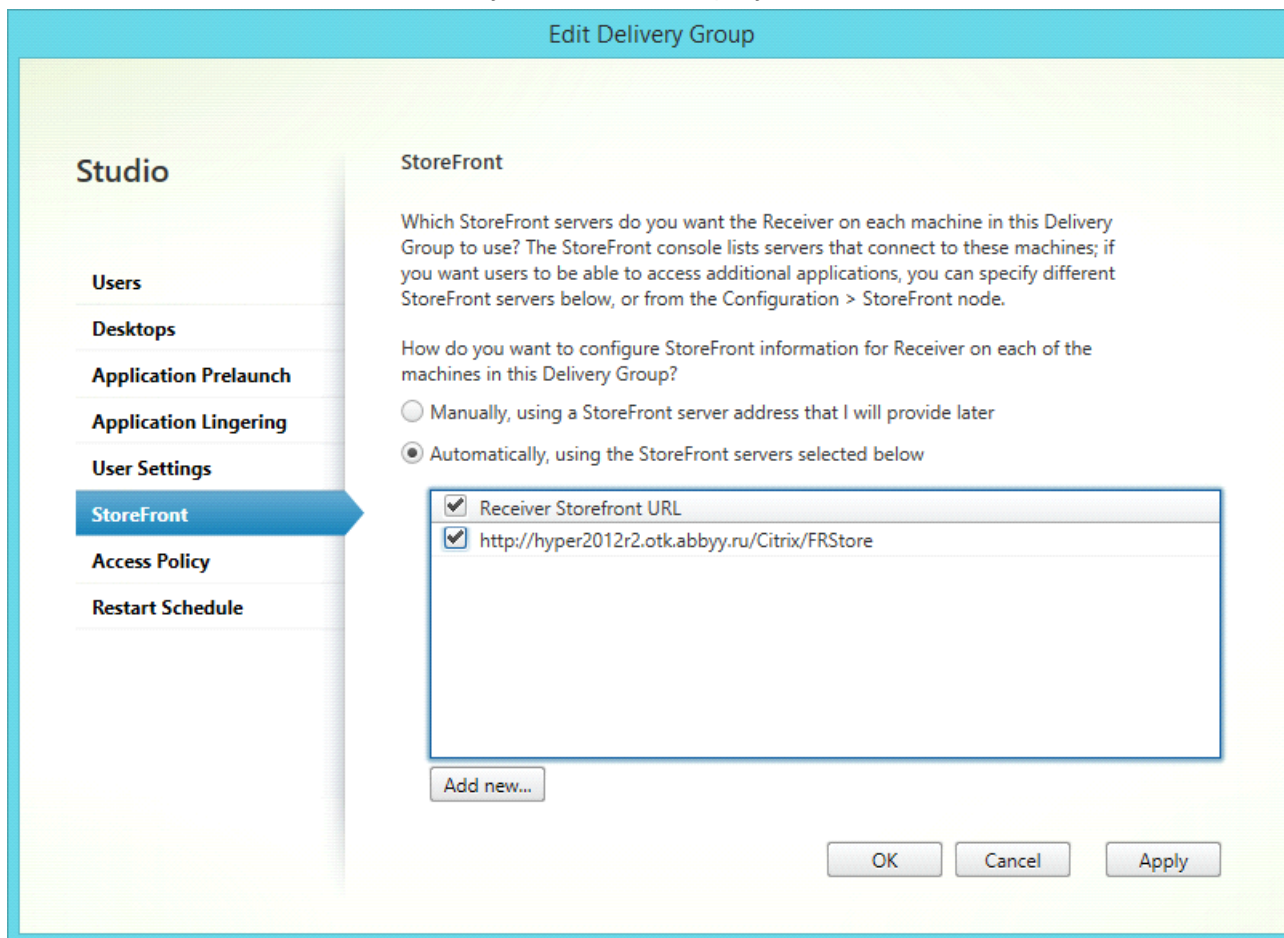
tlačítko **OK**.

4.3. Přidejte veškeré aplikace, které se mají objevit ve stejné skupině dodání jako ABBYY FineReader 14 a klikněte na **Next(Další)**.



5. V kroku **Desktops (Plochy)** přidejte plochy, které poskytne skupina dodání. Nechcete-li umožnit přístup k plochám, tento krok přeskočte.
6. V kroku **Summary (Shrnutí)** zadejte v **Delivery Group name (Název skupiny dodání)** název skupiny dodání a v **Delivery Group description, used as label in Receiver (optional) (Popis skupiny dodání, který se má použít jako štítek v Příjemci (volitelný))** popis této skupiny. Dokončete proces vytvoření skupiny dodání.

7. Vyberte právě vytvořenou skupinu dodání a klikněte na **Edit Delivery Group (Upravit skupinu dodání)**. V otevřeném dialogovém okně zvolte kartu **StoreFront**, povolte možnost **Automatically, using the StoreFront servers selected below (Automaticky, prostřednictvím níže vybraných serverů StoreFront)** a uveďte servery **StoreFront** skupiny dodání.



Přidání aplikace ABBYY FineReader 14 do stávající skupiny dodání:

1. Vyberte skupinu dodání, do které chcete aplikaci FineReader přidat, a klikněte na **Add Applications** (Přidat aplikace).
2. Přidejte aplikaci ABBYY FineReader 14 stejným způsobem, jaký je popsán v [kroku 4](#)⁴⁹ pro novou skupinu dodání.

Aktualizace instalace

Aktualizaci aplikace ABBYY FineReader 14 na pracovních stanicích proveďte následovně:

1. Stáhněte si instalační soubor nejnovější verze aplikace ABBYY FineReader 14.
2. Nainstalujte aplikaci ABBYY FineReader 14 na pracovní stanice, aniž byste vytvářeli instalační bod pro správu. Můžete použít libovolnou metodu instalace. Viz kapitolu [Instalace ABBYY FineReader 14 na pracovních stanicích](#)¹⁸.

Často kladené dotazy

Mohu naklonovat operační systém, v němž je nainstalována aplikace ABBYY FineReader 14?

Pro zavedení aplikace ABBYY FineReader 14 můžete naklonovat operační systém Microsoft Windows 7/8/10. Po naklonování operačního systému budete aplikaci ABBYY FineReader 14 muset aktivovat. Neaktivovaná kopie aplikace ABBYY FineReader 14 se nespustí vůbec nebo jen ve zkušebním režimu – v závislosti na verzi produktu. Některé verze produktu se aktivují automaticky přes internet, aniž by byl uživatel žádán o potvrzení. Podrobnosti naleznete v části [Vytvoření bodu instalace pro správu více uživatelů](#)¹⁷.

Důležité!

1. Klonování je možné pouze v případě, že v klonovaném počítači ještě aplikace ABBYY FineReader 14 nebyla spuštěna.
V opačném případě budete na tomto počítači muset aplikaci ABBYY FineReader 14 opravit. Podrobnosti naleznete v části [Jak mohu opravit aplikaci ABBYY FineReader 14 na pracovních stanicích](#)⁵⁷?
2. Po naklonování operačního systému bude nutné změnit jeho název a **Identifikátor zabezpečení (SID)**.
3. Klonovat lze i zkušební verze aplikace ABBYY FineReader 14.

Jak změním nastavení síťového připojení?

Nastavení síťového připojení, jehož prostřednictvím mezi sebou komunikují licenční server, správce licencí a pracovní stanice, lze upravit.

Nastavení síťového připojení

1. Pro nastavení síťového připojení použijte následující soubor
%programfiles%\Common Files\ABBYY\FineReader\14.00\Licensing\ Licensing.ini
 Tento soubor je umístěn v počítači, v němž je licenční server nainstalován.

2. Ve výše uvedeném souboru proveďte změny následujících parametrů:

- Protokol připojení
 Podrobné informace naleznete v části [Nastavení protokolu připojení](#)^[57].
- Port připojení
 Podrobné informace naleznete v části [Nastavení portu připojení](#)^[57].

Příklad:

[Licensing]

ConnectionProtocolType=TCP\IP

ConnectionEndpointName=81

Poznámka: Ujistěte se, že váš firewall nezablokoval souboru **%programfiles%\Common Files\ABBYY\FineReader\14.00\Licensing\ NetworkLicenseServer.exe** přístup k určenému portu.

3. Zkopírujte soubor **Licensing.ini**

- do složky správce licencí na všech počítačích, na nichž je správce licencí nainstalován (ve výchozím nastavení je správce licencí nainstalován do složky **%programfiles%\ABBYY FineReader 14 License Server**)
- do složky instalace pro správu, ve níž se nachází soubor FineReader.exe, např. **\\MyFileServer\Distribs\ABBYY FineReader 14**.
Důležité! Změny se projeví až po restartu služby ABBYY FineReader 14 Licensing Service.

4. Instalace ABBYY FineReader 14 na pracovních stanicích.

Podrobné instrukce naleznete v sekci [Instalace aplikace ABBYY FineReader 14 na pracovních stanicích](#)^[18]

Nastavení protokolu připojení

[Licensing]

ConnectionProtocolType=[TCP\IP | NAMED PIPES]

Tato hodnota vám umožní určit protokol, který se bude používat (TCP\IP) nebo Named Pipes (Pojmenované kanály). Tuto informaci bude využívat:

- správce licencí pro přístup k licenčnímu serveru
- pracovní stanice pro přístup k licenčnímu serveru při instalaci nebo opravě aplikace ABBYY FineReader na pracovních stanicích

Ve výchozím nastavení je používán protokol **Named Pipes (Pojmenované kanály)**.

Nastavení portu připojení

[Licensing]

ConnectionEndpointName=[port number for TCP\IP | channel name for Named Pipes]

Tato hodnota vám umožní určit číslo portu, který bude využíván protokolem připojení TCP/IP, nebo jméno kanálu pro protokol Named Pipes. Tuto informaci bude využívat:

- správce licencí pro přístup k licenčnímu serveru
- pracovní stanice pro přístup k licenčnímu serveru při instalaci nebo opravě aplikace ABBYY FineReader na pracovních stanicích

Poznámka: Neměňte název pojmenovaného kanálu pro protokol Named pipes nastavený programem při instalaci licenčního serveru.

Jak se provádí opravná instalace aplikace ABBYY FineReader 14 na pracovních stanicích?

Oprava aplikace ABBYY FineReader 14 v interaktivním režimu

Na pracovní stanici proveďte následující:

1. V nabídce **Start > Control Panel (Start > Ovládací panely)** zvolte položku **Programs and Features (Programy a vlastnosti)**.
2. V seznamu nainstalovaných programů vyberte položku **ABBYY FineReader 14** a klepněte na možnost **Change (Změnit)**.
3. V dialogovém okně **Program Maintenance (Údržba programu)**, které se otevře, zvolte položku **Repair (Opravit)** a klepněte na tlačítko **Next (Další)**.
4. Řiďte se pokyny průvodce.

Opravná instalace aplikace ABBYY FineReader 14 prostřednictvím příkazového řádku

Na pracovní stanici zadejte následující příkaz:

```
msiexec /f {F14000CE-0001-0000-0000-074957833700}
```

nebo

```
msiexec /x {F14000FE-0001-6400-0000-074957833700} (x64)
```

Jak postupovat při změně názvu hostitelského počítače licenčního serveru nebo při přesunu licenčního serveru na jiný počítač?

Pokud jste aplikaci ABBYY FineReader zavedli v místní síti a potom změnili název hostitelského počítače licenčního serveru, nebo pokud na počítači licenčního serveru došlo k neočekávané chybě, proveďte následující:

1. Odstraňte licenční server z počítače, na kterém byl nainstalován.

Poznámka: Je-li k tento počítač nepřístupný, přejděte ke kroku 2.

1.1.V nabídce **Start > Control Panel (Start > Ovládací panely)** zvolte položku **Programs and Features (Programy a vlastnosti)**.

1.2.V seznamu nainstalovaných programů vyberte položku **ABBYY FineReader 14 License Server** a klepněte na možnost **Remove (Odstranit)**.

2. Nainstalujte licenční server na jiný počítač, například na **\\NewServer**.

3. Na všech počítačích, kde je nainstalován správce licencí pozměňte nebo přidejte následující hodnotu

[Licensing]

NetworkServerName= <COMPUTER NAME> na

%Program Files%\ABBYY FineReader 14 License Server\LicenseManager.ini souboru

Tento parametr vám umožní zadat název serveru, který bude správcem licencí používán pro přístup. Zadejte například parametr

[Licensing]

NetworkServerName=MyComputerName

Důležité! Změny se projeví až po restartu služby ABBYY FineReader 14 Licensing Service.

4. Své licence přidávejte a aktivujte prostřednictvím správce licencí ABBYY FineReader 14 License Manager. Podrobnosti naleznete v souboru nápovědy služby ABBYY FineReader License Manager.

5. V bodu instalace pro správu jděte do složky aplikace ABBYY FineReader 14 a v ní vytvořte soubor **Licensing.ini**.

Cesta ke složce instalace pro správu byla zadána dříve, a to již při vytváření bodu instalace pro správu. Podrobnosti naleznete zde: [Vytvoření instalačního bodu pro správu](#)^[13].

6. V souboru **Licensing.ini**, který jste vytvořili, přidejte do části **[Licensing]** parametr **NetworkServerName**. Tento parametr specifikuje název serveru, například

[Licensing]

NetworkServerName=MyComputerName

7. Na pracovní stanici přeinstalujte aplikaci ABBYY FineReader.

Podrobnosti viz [Instalace aplikace ABBYY FineReader 14 na pracovních stanicích](#)^[17].

8. Bude vytvořen soubor s názvem **<COMPUTER NAME>.ABBYY.LicServer**. <COMPUTER NAME> je hodnota parametru NetworkServerName. Například: MyComputerName.ABBYY.LicServer. Soubor **<COMPUTER NAME>.ABBYY.LicServer** zkopírujte do ostatních pracovních stanic. Soubor najdete v umístění:
%programdata%\ABBYY\FineReader\14.00\Licenses, pokud používáte systém Windows 7 nebo novější.

Technická podpora

V případě jakýchkoli otázek týkajících se instalace a provozu aplikace ABBYY FineReader 14, na něž nenaleznete odpovědi v této Příručce správce systému, kontaktujte prosím oddělení technické podpory společnosti ABBYY nebo její partnery. Kontaktní informace naleznete v sekci "Support" na stránkách www.abbyy.com.