

# POSTUP PRO NASAZENÍ DEVICE LICENCÍ

ADOBE (VERZE 2018-11-05)

Licence typu DEVICE vyžaduje jiný postup pro nasazení než běžné licence Adobe.

Přihlaste se do Admin Console na <http://adminconsole.adobe.com>.

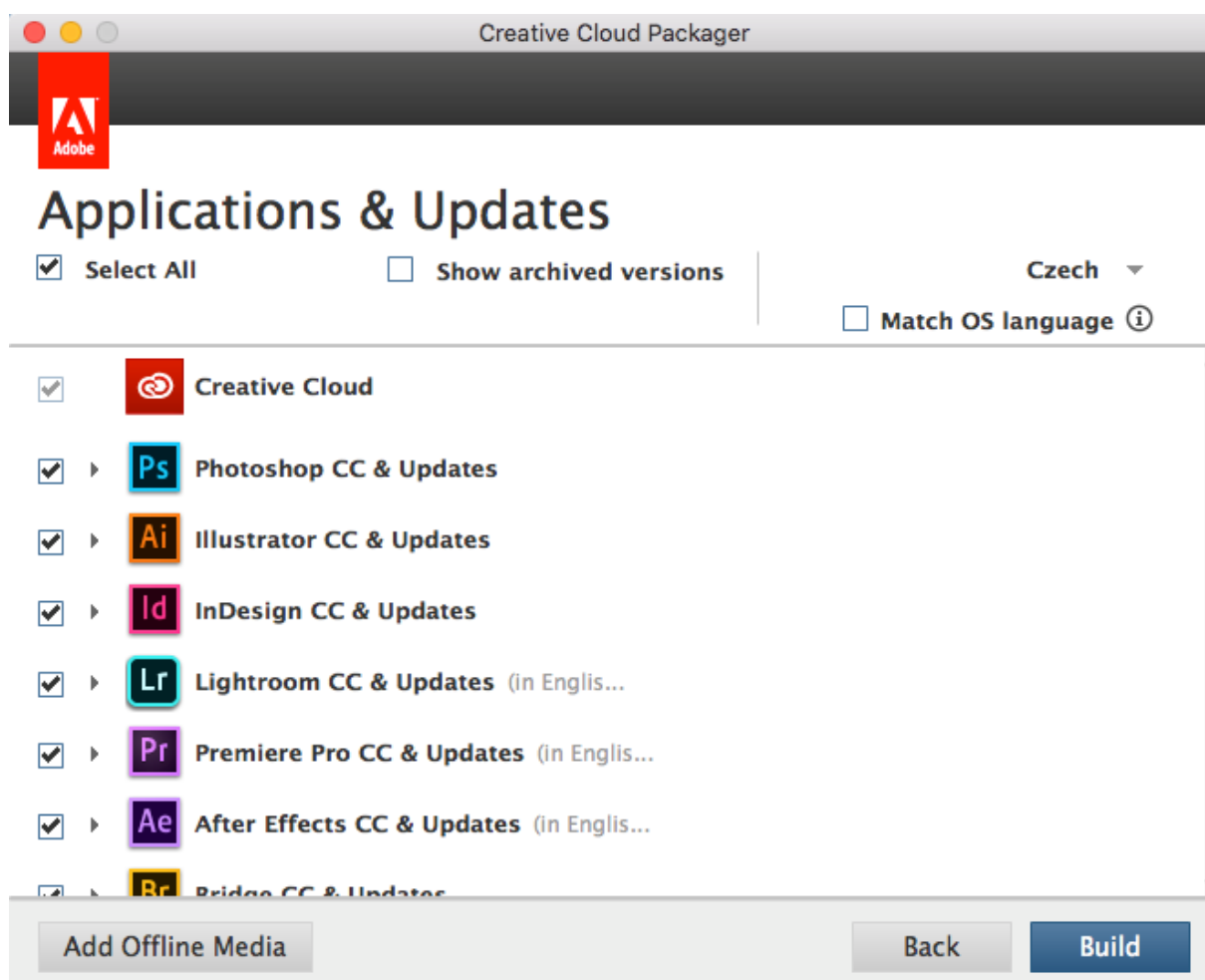
## Jakým Adobe ID se mám přihlásit?

Primární Správce systému je definován při objednání licence. Formát přihlašovacího jména je emailová adresa. Pokud tento údaj neznáte, obraťte se na prodejce s dotazem na zjištění Primárního správce.

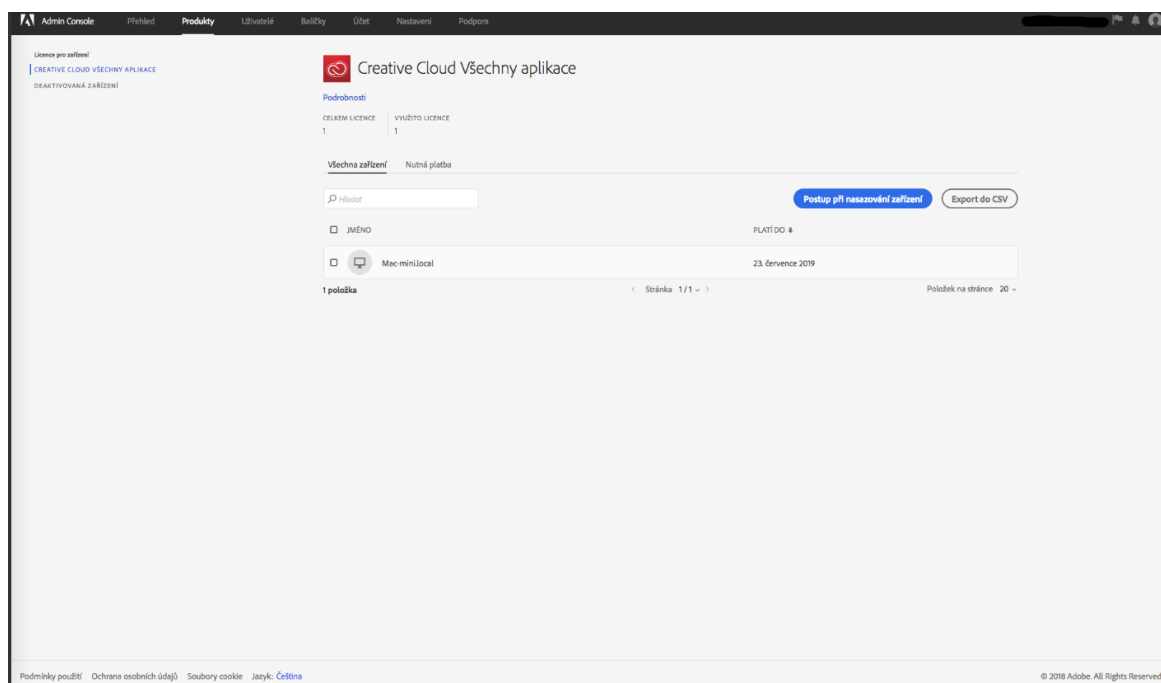
Primární správce pak může definovat další uživatele jako Správce systému, kteří mají obdobná oprávnění jako Primární správce. Pokud máte přidělen přístup jako Správce systému a neznáte Adobe ID, obraťte se na Primárního správce.

## Jaké mám heslo k Adobe ID účtu?

Pokud znáte Adobe ID (formát emailové adresy) a heslo si nepamatujete či jste jej ještě nikdy nepoužili, využijte funkci Zapomněli jste heslo? na stránce <https://adminconsole.adobe.com/>, kde po zadání funkční emailové adresy dojde k zaslání emailu s odkazem na vytvoření nového hesla.



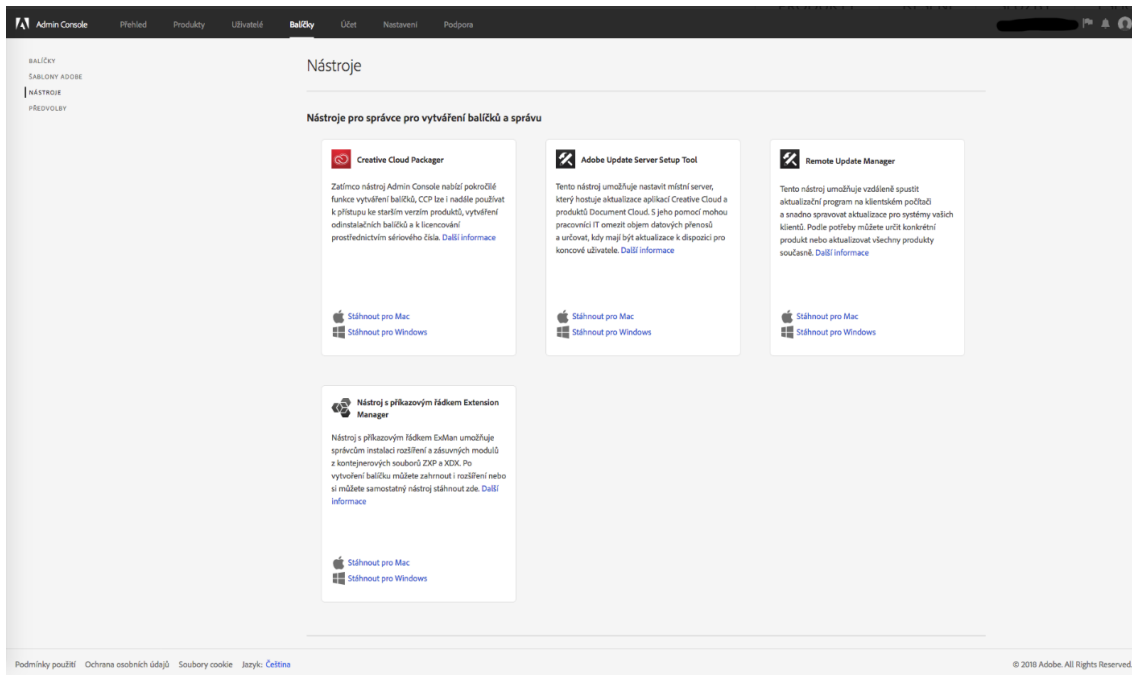
Po přihlášení do Admin Console přejděte do záložky Produkty, kde v Licence pro zařízení – Creative Cloud Všechny aplikace uvidíte seznam dostupných a využitých licencí.



## **VYTVORENÍ INSTALAČNÍHO BALÍČKU PRO LICENCE TYPU DEVICE.**

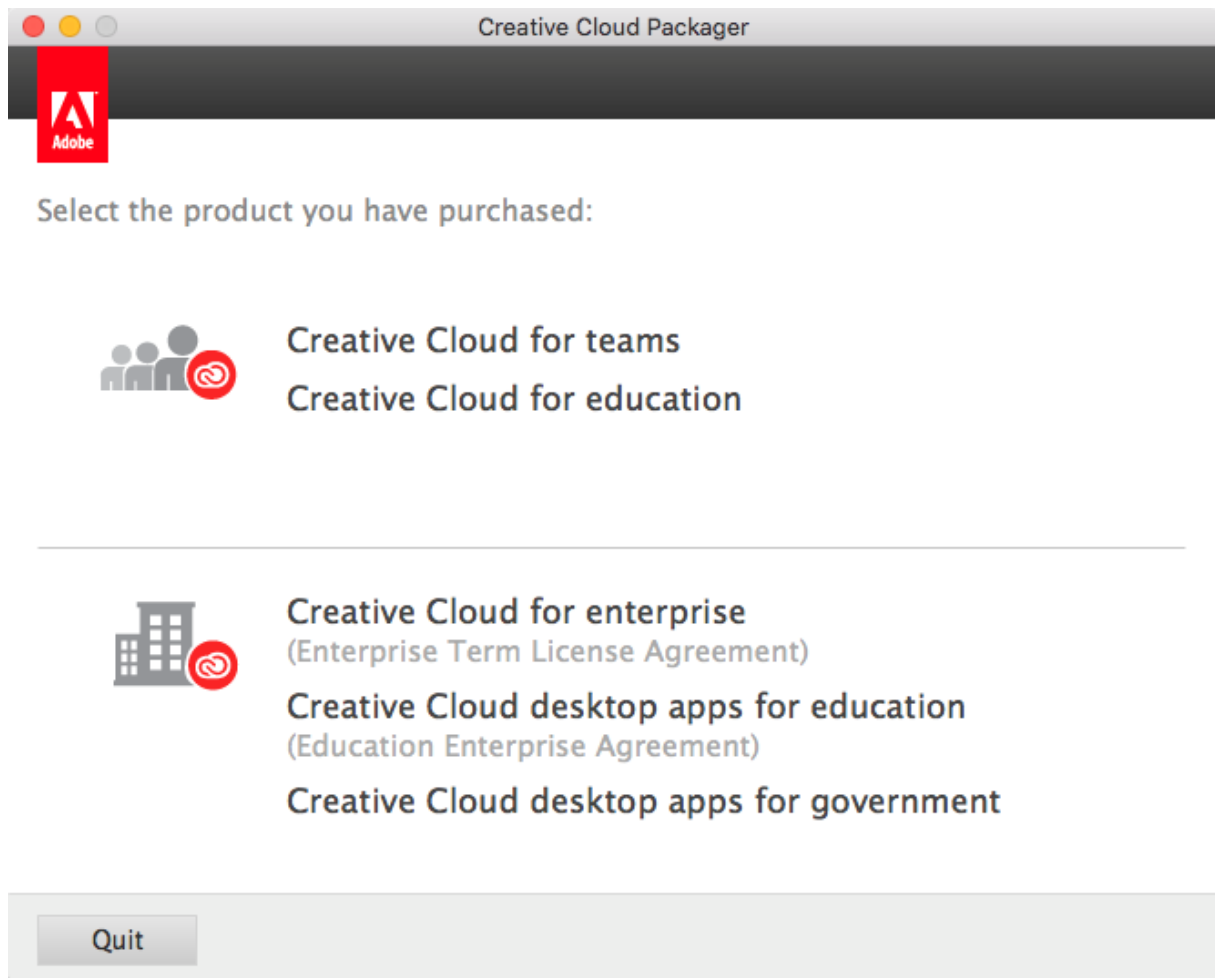
Licencování software Adobe licenčního typu DEVICE probíhá veskrze instalační balíček. Ten lze vytvořit v aplikaci Adobe Creative Cloud Packager, dostupný v Admin Console – Balíčky – Nástroje – Creative Cloud Packager.

Zde je nutné stáhnout daný program pro zvolenou platformu Microsoft Windows nebo Apple macOS.



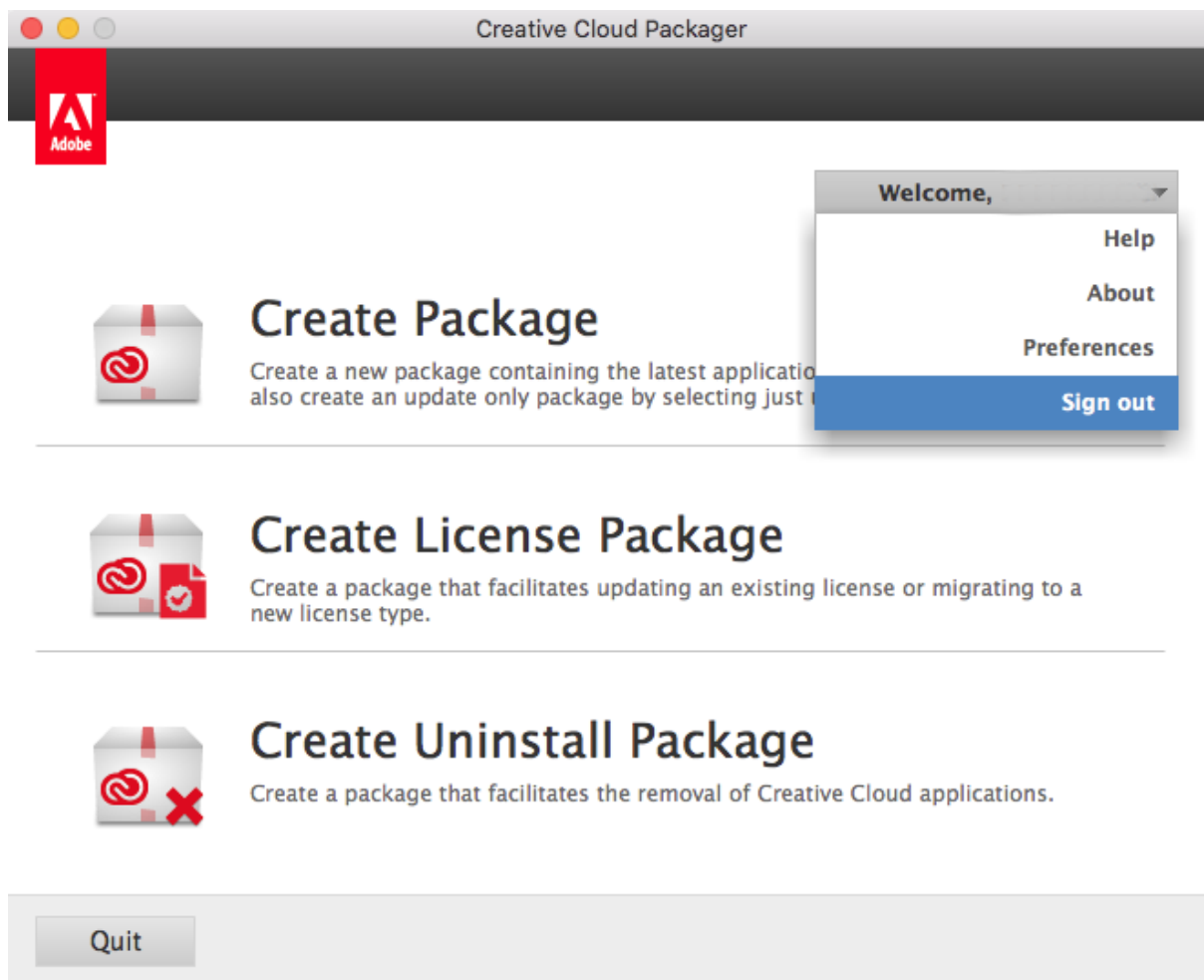
Aplikaci Adobe Creative Cloud Packager je následně třeba nainstalovat a spustit. Pro každé další generování balíčku si ověřte, zda máte aktuální verzi Adobe Creative Cloud Packager.

Po prvním spuštění Adobe Creative Cloud Packager se zobrazí nabídka dostupných produktů, zde vyberte horní volbu – Creative Cloud for teams/Creative Cloud for education.



### **Jak ověřím, že mám vybranou tu správnou variantu?**

Ověříte si to tak, že se odhlásíte z aplikace Adobe Creative Cloud Packager – to provedete výběrem v pravém horním a zvolením Sign Out – a výběrem správné varianty.



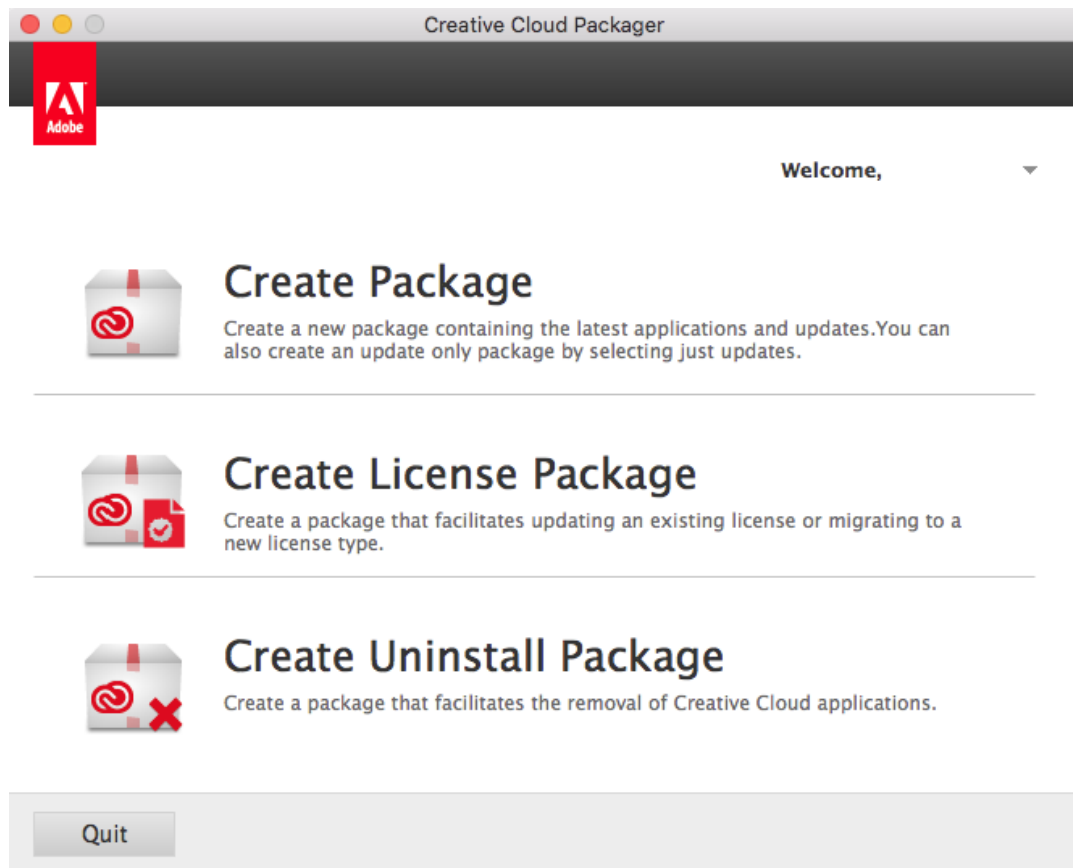
Po výběru je nutné se přihlásit Adobe ID účtem s oprávněním Správce systému.

### NÁSLEDUJE VÝBĚR ZE TŘÍ VARIANT

**Create Package** (vytvořit instalační balíček s licencí včetně software)

**Create License Package** (vytvořit instalační balíček pouze s licencí, bez software)

**Create Uninstall Package** (vytvořit balíček k odinstalaci software z počítače)



Zvolte Create Package. V dalším kroku je třeba vyplnit a zvolit povinné údaje, které se liší dle vybraného operačního systému:

**Package Name:** (jméno instalačního balíčku) – doporučujeme použít v názvu pouze písmena (bez diakritiky) a číslice. Např. AdobeCC2018AllApps

**Save to:** (výběr umístění vytvářeného balíčku) – doporučujeme použít volbu Plocha či Stažené soubory (nepoužívejte jiné umístění na počítači, externí disky, síťové disky atp.)

**Select organization:** (volba se zobrazí pouze některým uživatelům) – vyberte správně označenou organizaci, která vlastní licence typu DEVICE.

32-bit/64-bit: (volba se zobrazí pouze některým uživatelům) – vyberte správnou variantu pro daný OS

**License type:** (typ licence) – vyberte volbu Device License

**Deployment Pool:** (varianta licence) – vyberte variantu licence, kterou disponujete (např.


**Creative Cloud Desktop Application:** – zvolte, zda chcete do instalačního balíčku zahrnout aplikaci Adobe Creative Cloud Desktop Application

**Show Applications & Updates via the Apps Panel** – zvolte, zda chcete umožnit zobrazit uživatelům aplikace a případný jejich update

**Elevated Privileges** – zvolte v případě, že chcete aktualizacímu procesu Adobe Creative Cloud Desktop Application přidělit administrátorská oprávnění.

**Package configurations** – další volby pro nasazení instalačního balíku

Creative Cloud Packager



# Package Details

**Package name:**

**Save to:**

**License type:**

**Deployment Pool:** Creative Cloud All Apps [\(Change\)](#)

---


**Creative Cloud Desktop Application** ⓘ

- Show Applications & Updates via the Apps Panel
- Elevated Privileges ⓘ

**Package configurations:** Default settings [\(Change\)](#)

Back Next

Creative Cloud Packager



# Package Details

**Package name:**

**Save to:**

**Select Organization:**

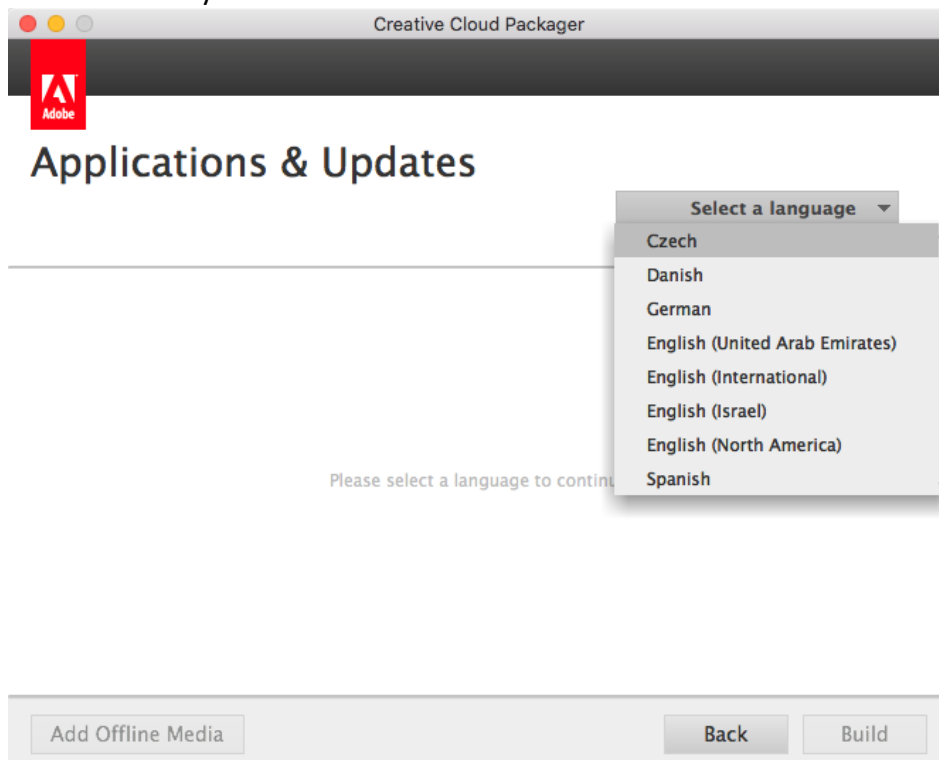
**32-bit/64-bit:**

**32-bit Package**  
Compatible with 32 bit versions of Windows.

**64-bit Package**  
Compatible with 64 bit versions of Windows.

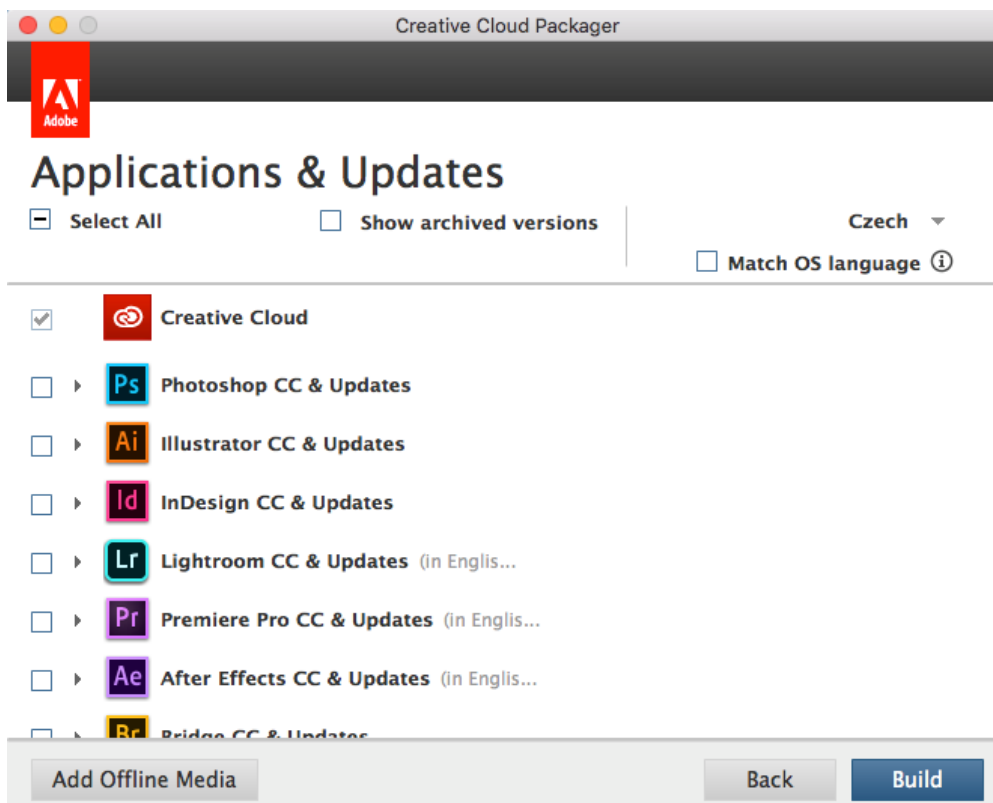
Back Next

V dalším kroku je možné zvolit jazyk aplikací v Select a language. Na výběr je k dispozici velká řada jazyků včetně češtiny.



Po výběru jazyka lze zvolit i variantu Match OS language, která určí jazyk aplikací dle nastavení v operačním systému.

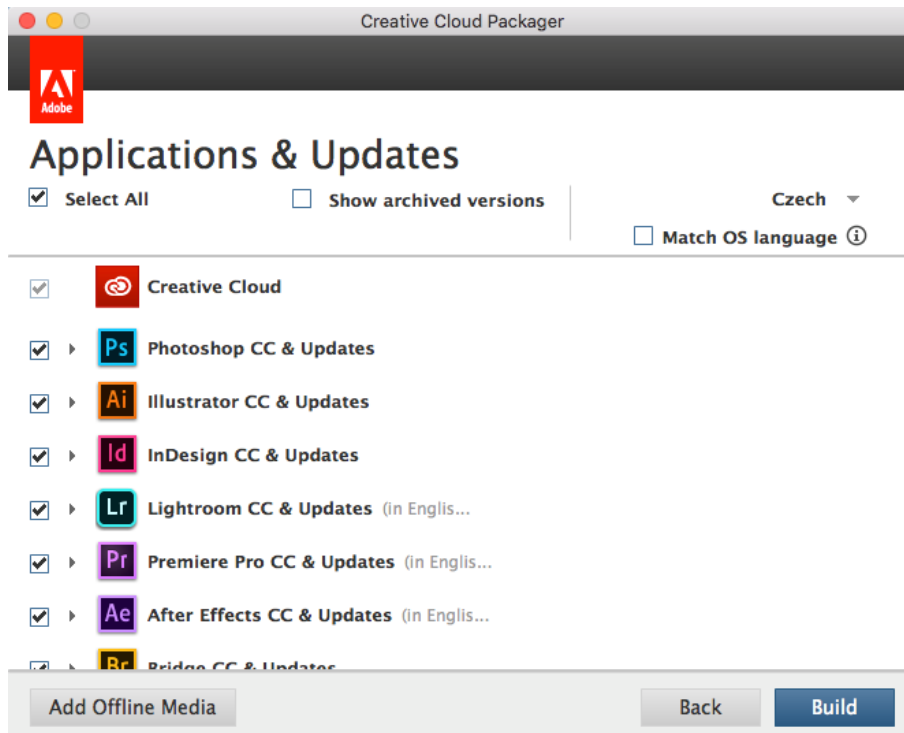
V dalším kroku se zobrazí na výběr seznam aplikací, které je možné přidat do instalačního balíčku.





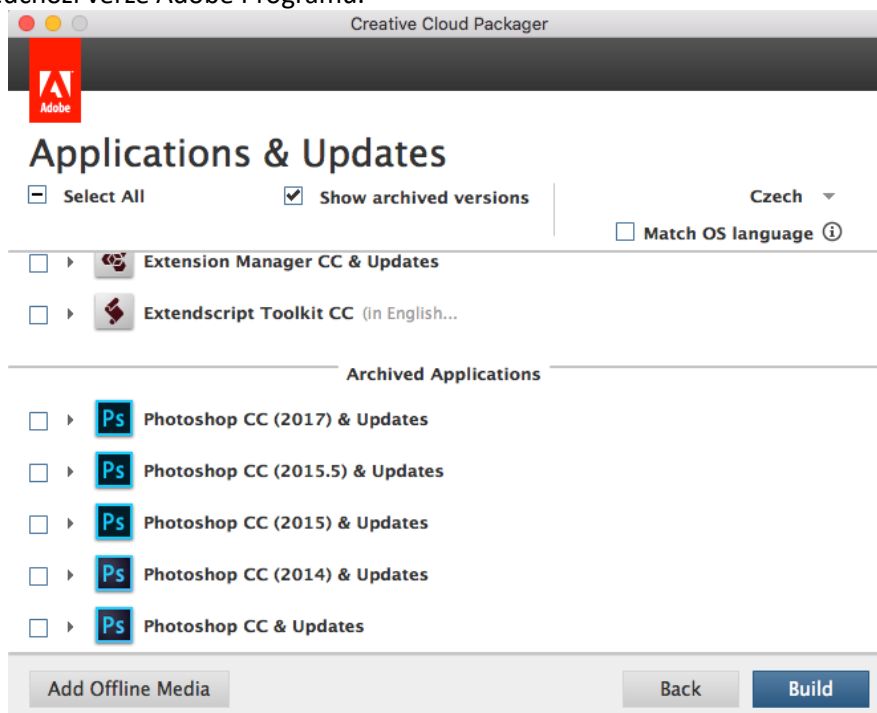
## Mohu vybrat všechny aplikace?

Ano, připravit balíček lze se všemi aplikacemi, k jejich výběru lze použít volbu Select All. Před nasazením instalačního balíčku na počítač je ale nutné ověřit kompatibilitu dané verze OS s vybranou verzí Adobe programu. Zejména je třeba ověřit programy Adobe Dimension CC a Adobe XD CC, tyto aplikace podporují pouze nejnovější buildy operačního systému Microsoft Windows 10 nebo Apple MacOS.



## Mohu zvolit i předchozí verze aplikací Adobe?

Ano, zvolte Show archived versions. Na spodní části seznamu dostupných aplikací se zobrazí všechny dostupné předchozí verze Adobe Programů.



Stiskem tlačítka Build dojde ke stažení vybraných aplikací a vytvoření instalačního balíčku včetně licence se zvoleným názvem do vybraného umístění.

**Add Offline Media:** toto tlačítko slouží ke vložení již stažených instalačních souborů aplikací Adobe.

