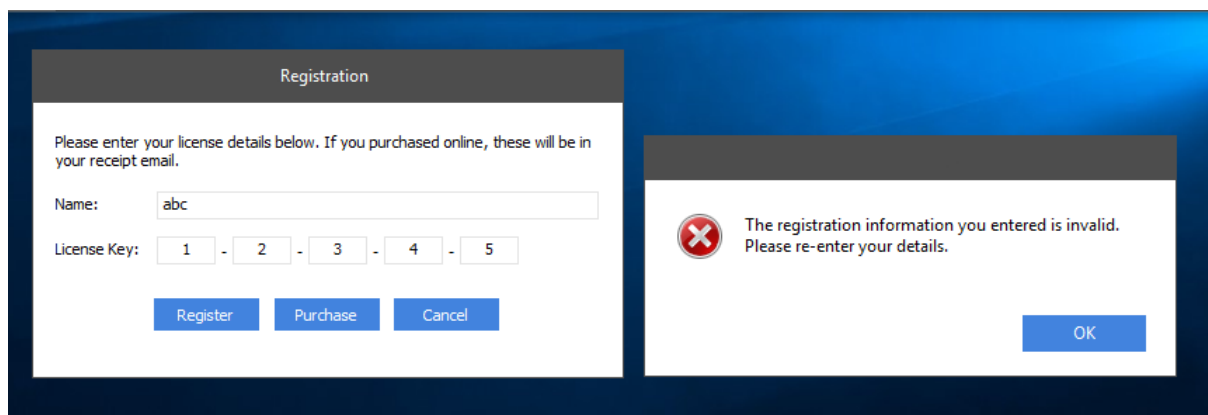
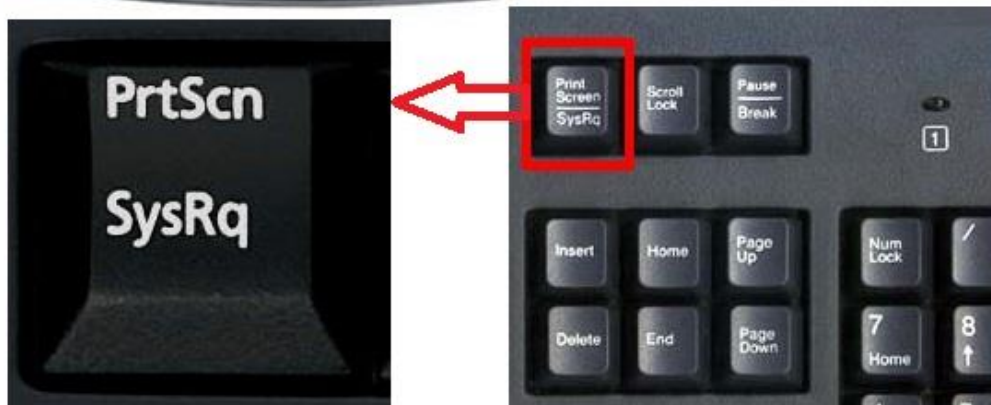


## JAK VYTVOŘIT PRINTSCREEN (SCREENSHOT)?

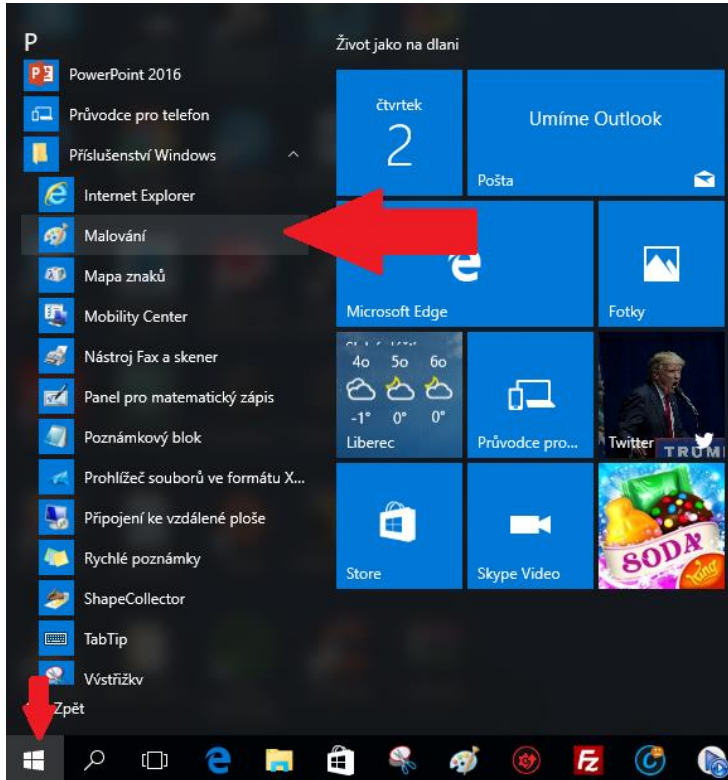
1. Na monitoru vyvolejte chybovou hlášku (nebo jiný údaj, který si přejete „vyfotit“)



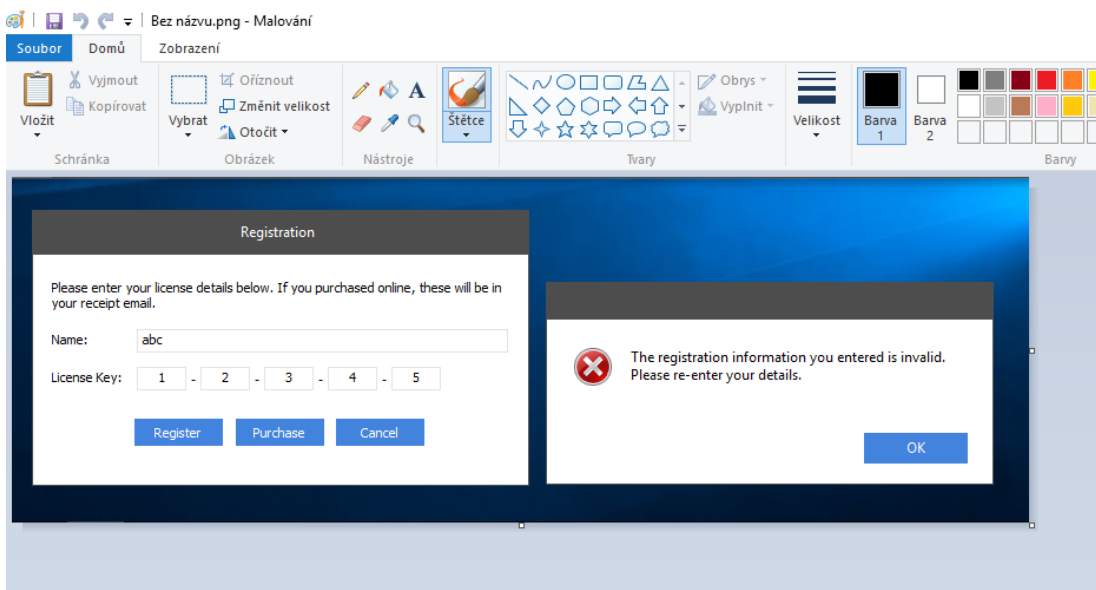
2. Stiskněte klávesu **Printscreen** (PrtScn)



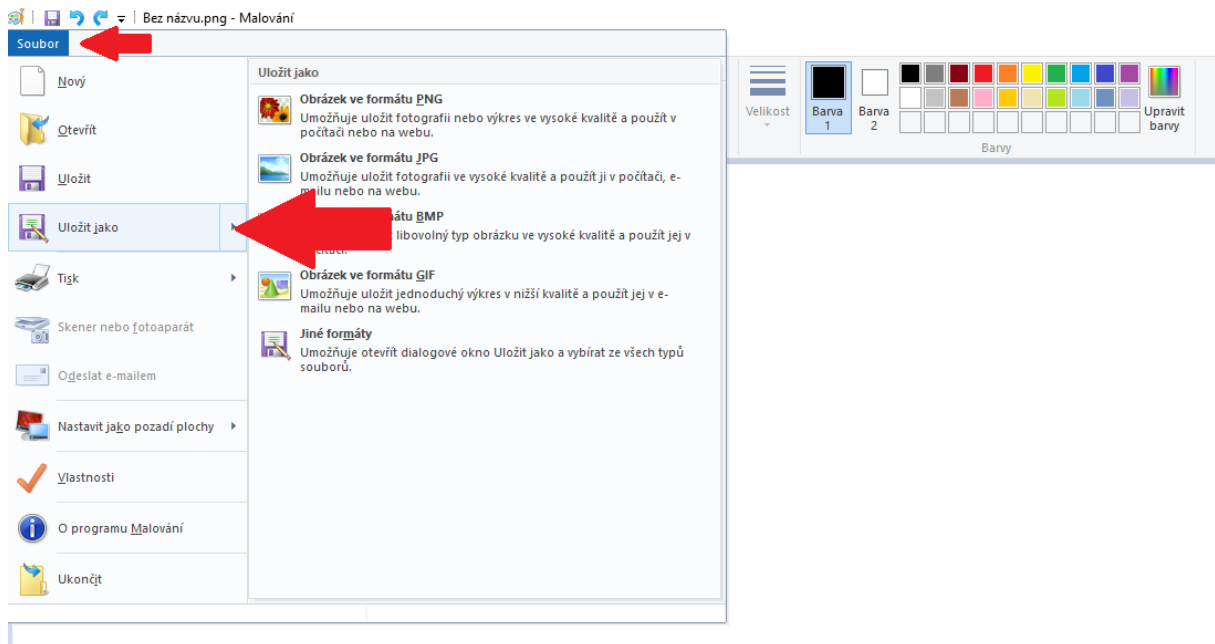
3. Otevřete program Malování v nabídce **Start** -> **Všechny aplikace** -> **Příslušenství Windows** -> **Malování**. (Případně klikněte na ikonu Lupy vedle nabídky Start, do okénka napište „Malování“ a otevřete nalezenou aplikaci.)



4. Po otevření programu **Malování** stiskněte současně klávesu **Ctrl + V**. Do programu se vloží vyfocená obrazovka.



## 5. Klikněte na **Soubor** -> **Uložit jako**



## 6. Jako úložiště zvolte **Plocha** a klikněte na **Uložit**. Dokument, který se Vám tímto uloží na plochu, nám zašlete emailem jako přílohu.

